

EA group s.r.l. Società di Ingegneria



**ARCHITETTURA E INGEGNERIA**



**AMBIENTE E TERRITORIO**



**GESTIONE CANTIERE E COSTRUZIONE**



**STUDIE E CONSULENZE**

EAgroup s.r.l. è una società di Ingegneria con sede a Temi.

Nasce nel 1999 dalla trasformazione di studi professionali e si sviluppa attraverso la collaborazione con partner per fornire un ampio ventaglio di servizi tecnici e consulenze caratterizzati da alti livelli di qualità e professionalità.

Opera nel campo della progettazione integrale coordinata e del project management per l'engineering edilizio svolgendo attività di assistenza al cliente mediante soluzioni personalizzate orientate a tutte le fasi del processo costruttivo, dagli studi di fattibilità fino ai collaudi finali.

La società fornisce servizi integrati nei campi dell'ingegneria, architettura e realizzazioni, in ambito civile e industriale, sia per nuove realizzazioni che riqualificazioni secondo criteri gestionali improntati al multiservice ed al global service. Con l'esperienza maturata nello sviluppo di commesse importanti in Italia e all'estero offre un servizio completo di consulenza sia per operatori pubblici che privati.

Da sempre concentra i propri sforzi nel garantire il valore del servizio reso, adottando standard gestionali ai massimi livelli di efficienza per perseguire la soddisfazione del Cliente. Il coordinamento delle azioni e l'organizzazione delle risorse umane e dei mezzi sono assicurati da un sistema di procedure standardizzate che garantiscono il raggiungimento dell'obiettivo nei tempi previsti e con il livello qualitativo atteso.

L'organizzazione si avvale di competenze professionali qualificate e di tecnologie avanzate finalizzate all'erogazione di prestazioni e servizi multidisciplinari.

Le caratteristiche peculiari delle risorse disponibili consentono di progettare e sovrintendere alla realizzazione di opere "chiavi in mano" attraverso la gestione coordinata di tutte le fasi del processo edilizio. La struttura operativa è composta da uno staff tecnico interno e di consulenti stabili tali da rispondere alle più svariate problematiche settoriali; la Società si avvale, inoltre, in forma esclusiva, dell'esperienza maturata da personale impegnato in ruoli direzionali e decisionali per progetti significativi e qualificanti.

Le capacità manageriali, ma più ancora il contenuto culturale e tecnico dei servizi resi, ne fanno una Società di progettazione integrata aggiornata ed in costante progresso, sensibile non soltanto alle mutazioni del mercato e delle discipline di appartenenza, ma soprattutto alle crescenti esigenze di qualità e di efficienza.

## SETTORI DI ATTIVITA' E SERVIZI OFFERTI

ARCHITETTURA E INGEGNERIA  
 AMBIENTE E TERRITORIO  
 GESTIONE CANTIERI E COSTRUZIONE  
 STUDI E CONSULENZE

Per tutti i settori di specializzazione EAgroup s.r.l. è in grado di offrire i seguenti servizi:

- Analisi economiche generali e programmazione
- Studi di pre-investimento e di fattibilità
- Pianificazione generale ed attuativa
- Progettazioni di massima ed esecutive
- Direzione dei lavori
- Assistenza tecnica e consulenza in corso d'opera
- Corsi di formazione e aggiornamento tecnico
- Construction Management

## OBIETTIVI

- fornitura di servizi di qualità ad elevato contenuto tecnico
- elevati standard prestazionali garantiti attraverso: metodologie operative consolidate, originalità delle proposte, cura nella ricerca dei materiali e delle tecniche di esecuzione, assistenza in situ
- flessibilità operativa adeguata al mutare delle esigenze del committente
- rapidità decisionale
- semplificazione e controllo di budget, miglior utilizzo delle risorse da impiegare negli investimenti
- puntualità, efficacia e rapidità degli interventi
- professionalità degli operatori
- soddisfazione del cliente
- avvio di relazioni stabili con i principali interlocutori del settore per sviluppare scambi e sinergie
- promozione e prospezione attraverso attività di monitoraggio e scouting di nuove possibilità di penetrazione commerciale attraverso propri area manager





EAGroup s.r.l. è in grado di prestare un servizio completo integrato in tutti i settori inerenti la progettazione di organismi edilizi.

Offre consulenza nei tradizionali campi dell'architettura e dell'ingegneria con progetti che riguardano sia il settore delle opere civili che quello degli impianti e delle tecnologie.

L'attività si esplica attraverso la fornitura di un'ampia gamma di servizi che vanno dagli studi di fattibilità alla progettazione esecutiva e costruttiva, alla redazione di capitolati di appalto fino alla valutazione e monitoraggio mediante controllo e relazione al cliente di ogni fase del ciclo di implementazione del progetto e del raggiungimento degli obiettivi complessivi e specifici.

L'attività di progettazione segue tutte le fasi del processo ideativo-costruttivo; l'aspetto progettuale, alle varie scale (preliminare, definitiva ed esecutiva), si completa poi degli approfondimenti di natura economica (analisi prezzi, computi e stime) e specialistica con progettazioni in aree settoriali come quella antincendio, della sicurezza (piani di sicurezza e coordinamento, piani di demolizione) o dei piani e progetti cromatici.

Lo sviluppo della progettazione impiantistica ha particolare attenzione ai temi del comfort ambientale, del risparmio dei consumi energetici e della sicurezza, dello studio del microclima, del suo monitoraggio e dell'illuminotecnica.

## SERVIZI

### Edilizia - nuove costruzioni

- Residenziale, terziaria, direzionale, industriale, scolastica, militare, sportiva

### Conservazione e restauro

#### Interior design

### Ingegneria civile

- Strutture (in c.a., c.a.p., in acciaio)
- Restauro strutturale
- Geologia e geotecnica
- Opere di sostegno e di presidio
- Consolidamento dei terreni e fondazioni speciali

### Ingegneria impiantistica

- Impianti idraulici
- Impianti termici
- Impianti elettrici
- Impianti IT/Telecomunicazione

### Ingegneria dei trasporti

- Strade /Parcheggi

### Ingegneria idraulica

- Regimazione fluviale e sistemazioni idrogeologiche
- Sistemi di adduzione, distribuzione idrica e fognature





EAGroup s.r.l. offre servizi di consulenza in campo ambientale finalizzati principalmente alla conservazione della natura e allo sviluppo sostenibile. La società realizza attività di studio, ricerca, pianificazione e progettazione ambientale e territoriale, programmazione economica in campo ambientale, prevalentemente per conto di enti pubblici.

In particolare esegue piani di sviluppo e gestione di aree protette, realizzazione della cartografia tematica, studi di fattibilità per la riqualificazione ambientale e lo sviluppo delle attività compatibili, studi e programmi per la conservazione della natura, studi e valutazioni d'impatto ambientale, progettazione nel settore del genio rurale (strade).

Offre assistenza in campo agricolo per la progettazione di massima (business plan, studi di fattibilità tecnica, analisi economico-finanziarie) ed esecutiva di interventi di ristrutturazione aziendale, oltre che assistenza procedurale per l'accesso a finanziamenti agevolati.

I servizi per le aziende agricole sono gestiti insieme ad un qualificato pool di agronomi specializzati.

Nell'assistenza alle Amministrazioni pubbliche la società ha maturato una notevole esperienza nella formulazione, monitoraggio e valutazione di programmi di sviluppo strutturale in applicazione dei regolamenti dell'Unione Europea.

La società ha in attivo un contratto di collaborazione organica col gruppo DEA - gruppo KerSelf S.p.A., leader italiano nel campo delle energie rinnovabili e distributrice di prodotti solari termici e fotovoltaici per la fornitura di servizi tecnici di progettazione impiantistica e realizzazione di impianti fotovoltaici "chiavi in mano".

## SERVIZI

### Pianificazione territoriale e urbanistica

- Analisi territoriali ed urbanistiche
- Studi e programmi
- Piani

### Ambiente e paesaggio

- Analisi ambientali e paesaggistiche
- Protezione e risanamento ambientale
- Studi di Prefattibilità Ambientale
- Studi propedeutici per la conservazione della biodiversità riferiti alle aree protette di interesse comunitario SIC e ZPS
- Studi di Impatto Ambientale e Studi di Fattibilità Ambientale
- Valutazioni di Incidenza
- Analisi territoriali anche con tecniche di ecologia del paesaggio
- Progettazione delle opere di mitigazione e compensazione
- Progettazione di opere a basso impatto ambientale attraverso l'impiego di tecniche di ingegneria naturalistica
- Implementazione e sviluppo di Sistemi Informativi Territoriali

### Energie da fonti rinnovabili

- Progettazione preliminare, esecutiva e realizzazione di impianti fotovoltaici.
- Progettazione preliminare ed esecutiva di impianti minieolici
- Pratiche amministrative e burocratiche per l'installazione di impianti fotovoltaici dalla richiesta iniziale fino all'avviamento dell'impianto
- Progettazione per impianti solari termici
- Bioarchitettura
- Studi e progettazione per il risparmio energetico





EAGroup s.r.l. offre servizi di consulenza nel campo della pianificazione dei lavori, della loro supervisione e alta sorveglianza mediante assistenza tecnico-amministrativa in corso d'opera, direzione dei lavori, contabilità, collaudi.

E' in grado di espletare:

- le funzioni di coordinatore per la sicurezza in fase di progettazione;
- le funzioni di coordinatore per la sicurezza in fase di esecuzione;
- la direzione dei lavori, su incarico ai sensi del combinato dell'articolo 130 del D.Lgs. n. 163/06 e s.m.i. e dell'articolo 30 del D.Lgs. 18/08/2000 n. 267, e tutte le attività ad essa connesse, compresa l'emissione degli stati di avanzamento, dei certificati di pagamento delle rate d'acconto ed il saldo dei lavori;
- l'assistenza ai lavori, la contabilità con tenuta dei relativi registri, gli espletamenti di competenza del direttore dei lavori in caso di collaudo in corso d'opera o l'attestazione della regolare esecuzione prevista dalle specifiche circostanze.

La gestione dei cantieri e la presenza di nostri tecnici altamente qualificati durante tutte le fasi di realizzazione delle opere consente di attuare i progetti secondo le esatte modalità costruttive previste e nei tempi programmati, nel rispetto delle condizioni di sicurezza e sostenibilità economica.

## SERVIZI

### Project & Construction Management

- Controllo tecnico-economico-finanziario del progetto attraverso tecniche di programmazione e sistemi informativi gestionali, pianificazione del progetto (basi, qualità, tempi, costi, sicurezza), coordinamento attività e controllo di progetto, assistenza amministrativa controlli di qualità;
- Stesura di piani della costruzione (organizzazione, cantierizzazione e logistica);
- Stime di costruzione, stime di tipo analitico e sintetico, stime sullo stato di consistenza di strutture civili ed industriali;
- Piano e controlli di sicurezza, sanitari, ambientali, controllo della costruzione (programmi di dettaglio, avanzamenti, scostamenti, ecc.)

### Direzione e misura lavori

- Direzione tecnica di cantiere e supervisione dei lavori;
- Contabilità dei lavori, redazione di capitolati speciali di appalto e redazione stati di avanzamento;

### Sicurezza nei cantieri

- Coordinamento della sicurezza in corso di esecuzione dei lavori (D.lgs 81/2008);

### Collaudi

- Collaudi tecnici e amministrativi ed accettazione lavori;

### Appalti

- Specifiche e capitolati generali e speciali d'appalto, assistenza alla preparazione di gare, gestione contratti;
- Appalti, documenti per gare di appalto, piano degli appalti, analisi requisiti degli appaltatori, procedure di affidamento, valutazioni economiche finali, assistenza nella valutazione dei contenziosi.





Le caratteristiche individuali dei soci e dei professionisti che compongono la nostra struttura operativa consentono di prestare servizi di consulenza qualificata in settori complementari a quelli dell'edilizia propriamente detta e nel campo della ricerca scientifica disciplinare.

L'attività di didattica e ricerca dei soci si è sviluppata dal 1993 con attività di docenza in corsi universitari presso la Facoltà di Architettura dell'Università degli studi di Roma La Sapienza, l'Università Guglielmo Marconi di Roma, l'Università di Perugia Facoltà di Ingegneria sede di Terni - Ingegneria dei materiali, l'Istituto di Energetica dell'Università degli Studi di Perugia.

### SERVIZI

#### Perizie e stime

- Perizie e stime tecnico-amministrative, consulenze tecniche di parte e d'ufficio

#### Assistenza agli Enti Pubblici

- Assistenza alle amministrazioni comunali e supporto tecnico-amministrativo alle attività del Responsabile Unico del Procedimento e del dirigente competente alla formazione del programma triennale di cui all'art. 14 della Legge 109/94: predisposizione dei dati relativi alle gare di appalto e la sorveglianza dei lavori, bandi, documenti contrattuali, disciplinari; predisposizione di tutti gli atti necessari per l'ottenimento e l'erogazione di contributi richiesti a Stato, Regione, Comunità Europea, ecc.

#### Analisi e studi

- Analisi di patrimoni immobiliari finalizzati alla redazione di programmi e piani di valorizzazione, studi di mercato

#### Indagini e rilievi

- Indagini e rilievi: indagini idrologiche, geognostiche e geofisiche, rilievi topografici, rilievi e restituzioni grafiche di strutture, raccolta dati e documentazioni

#### Attività didattica e di ricerca

#### Marketing & Management

- Marketing urbano e territoriale
- Consulenza economica finanziaria ad Enti Locali ed imprese
- Monitoraggio dei processi decisionali
- Attività promozionali e di co-marketing

### QUALIFICHE

- Qualificazione Anas s.p.a. per prestatori di servizi categorie progettazioni di strade e studi specialistici relativi all'urbanistica
- Certificazione idoneità all'esercizio delle attività di coordinamento sicurezza in fase di progettazione ed esecuzione delle opere Dlgs 81/08
- Certificazione idoneità all'esercizio delle attività di progettazione antincendio, iscrizione elenco Min. Int. tecnici abilitati alla sicurezza antincendio
- Attestato di frequenza Corso sulla qualità settore civile (normative UNI-EN-ISO 9000, UNI-ISO 10011)
- Iscrizione presso l'albo dei C.T.U. del Tribunale di Terni
- Attestato N.O.S. (nulla osta segretezza) per opere militari: qualifica di segretezza di livello nazionale e NATO
- Qualificazione CONI - componente tecnico CIS "Conf terni"
- Qualificazione CESI s.p.a. - gruppo Enel per prestatori di servizi
- Membro consiglio direttivo e tesoriere I.N.U. (Istituto Nazionale Urbanistica) sezione Umbria
- Membro esperto del C.T.A. Ministero Lavori Pubblici, Provveditorato alle OO.PP per l'Umbria
- Membro del c.d.a. della Camera di Commercio Industria Artigianato e Agricoltura di Terni 2000/2005
- Membro del c.d.a. della società mista pubblico privato ASIT s.r.l. 2001/2004
- Consulente particolare del Commissario straordinario alle grandi infrastrutture per la realizzazione del Programma Opere Strategiche tramite Legge Obiettivo Ministero delle Infrastrutture e Trasporti delega Lazio/ Abruzzo/Molise 2006
- Presidenza Giovani Industriali - Associazione Industriali della Provincia di Terni 2001/2004
- Coordinatore Interassociativo per la Provincia di Terni Confagricoltura/Confartigianato/Confindustria/Confapi/ Coldiretti/Anga 2004/2005



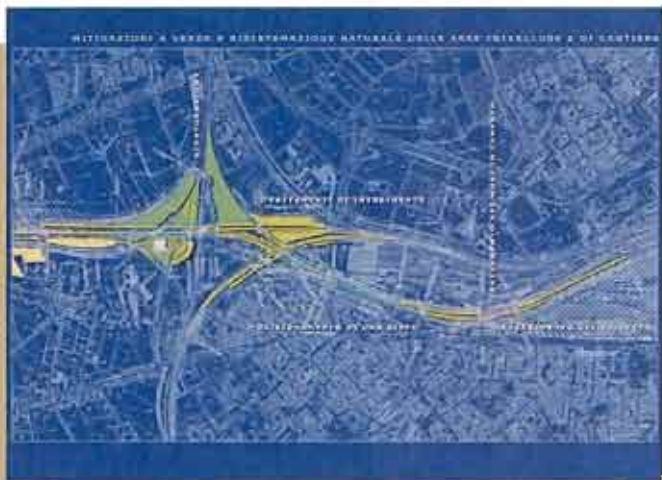


EA group s.r.l. Società di Ingegneria

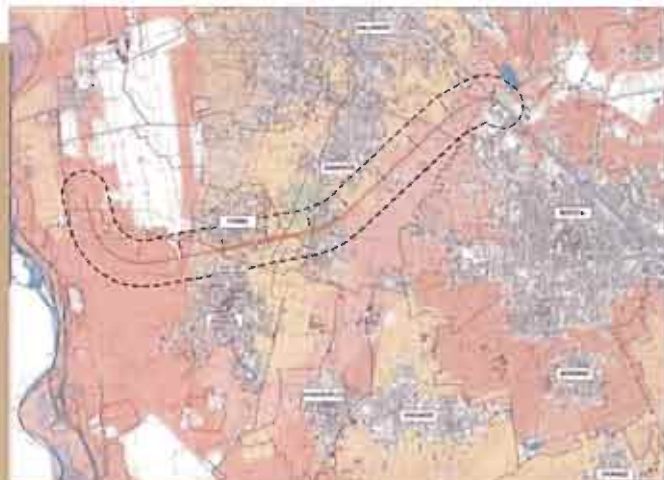


**PORTFOLIO**

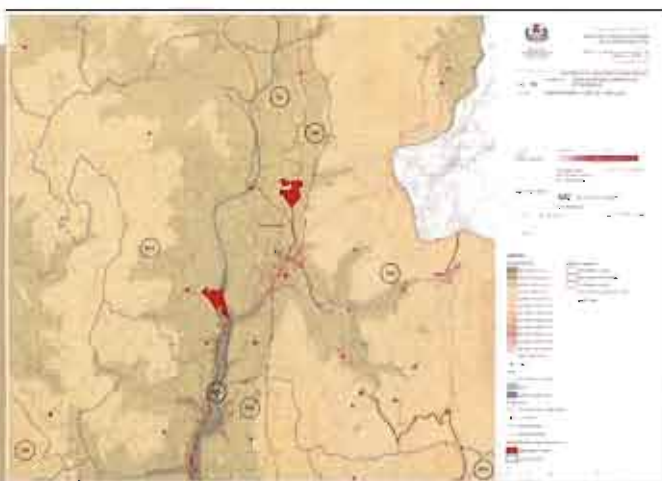
An aerial photograph of a city grid, showing streets and buildings in shades of blue and white.



INTERVENTI DI MITIGAZIONE AMBIENTALE SUL NODO DI VERONA



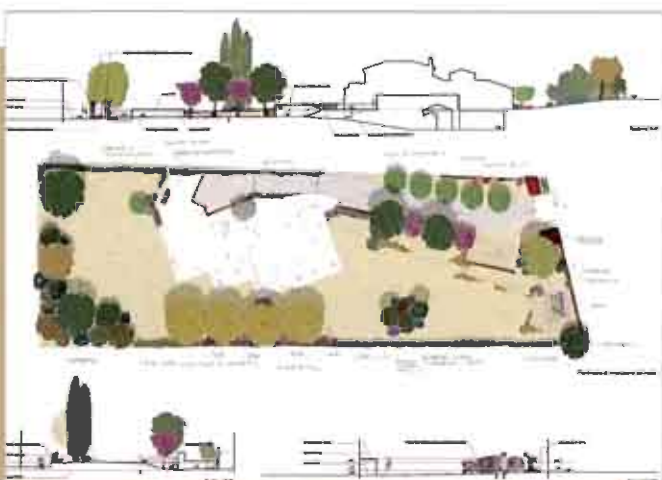
STUDIO DI CORPIDGIO PER L'ACCESSO SUD ALL'AEROPORTO MALPENSA - MILANO



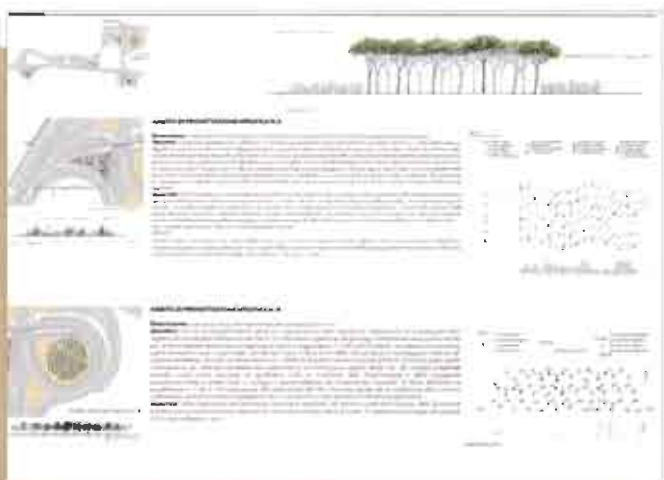
STUDI DI PRE-FATTIBILITA' PER LA RIQUALIFICAZIONE DELLE AREE PRODUTTIVE, NOCERA UMBRA - CASTEL RITALDI - TODI - NARNI (TR-PG)



INTERVENTI DI MITIGAZIONE AMBIENTALE DELLA NUOVA TANGENZIALE DI ISERNIA

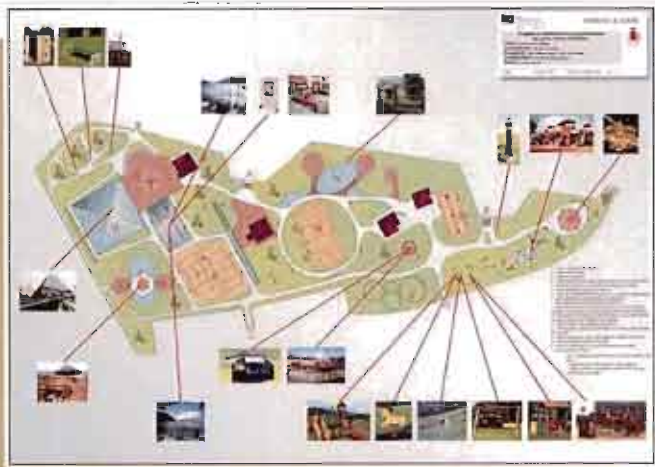


AREE VERDI RESIDENZIALI A GROTTAFERRATA - ROMA



INTERVENTI DI MITIGAZIONE AMBIENTALE DEL NUOVO SVINCOLO DI VIAREGGIO

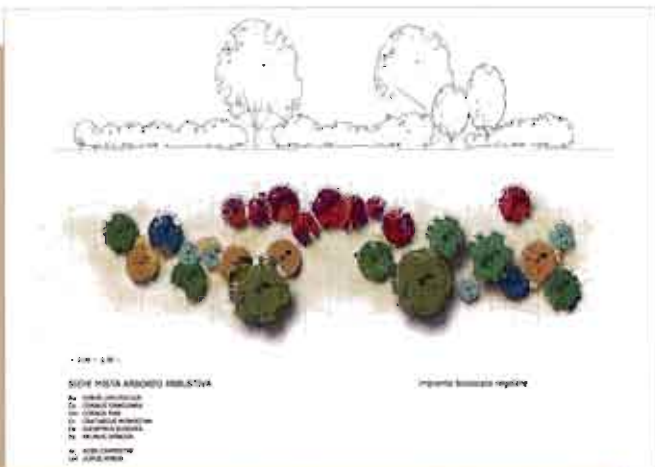




PARCO URBANO DI CARDETO - TERNI



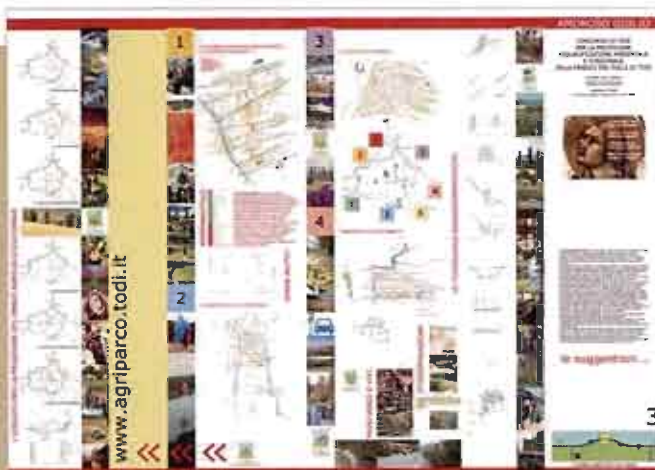
CONCORSO INTERNAZIONALE PER LA RIQUALIFICAZIONE AMBIENTALE DEL TERRITORIO COSTIERO DI LATINA



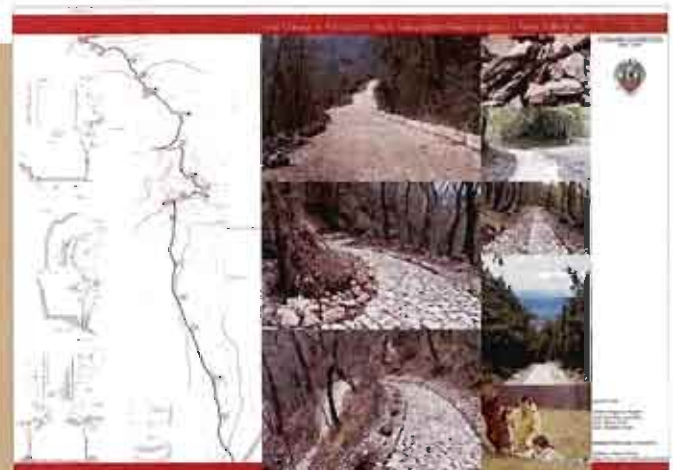
INTERVENTI DI MITIGAZIONE AMBIENTALE AREE FLUVIALI DEL FIUME NERA - NARNI (TR)



RIQUALIFICAZIONE AMBIENTALE DELLE GOLE DEL FIUME NERA COMUNE DI NARNI (TR)



RIQUALIFICAZIONE AMBIENTALE E FUNZIONALE DELLE PENDICI DEL COLLE DI TODI (PG)



STRADA DI PAESAGGIO TRA IL SANTUARIO FRANCESCO DI GRECCIO E I PRATI DI RUSCHIO - COMUNE DI GRECCIO (RI)

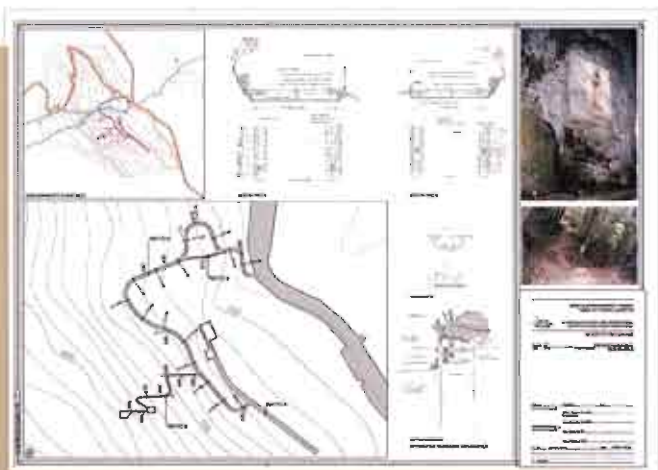




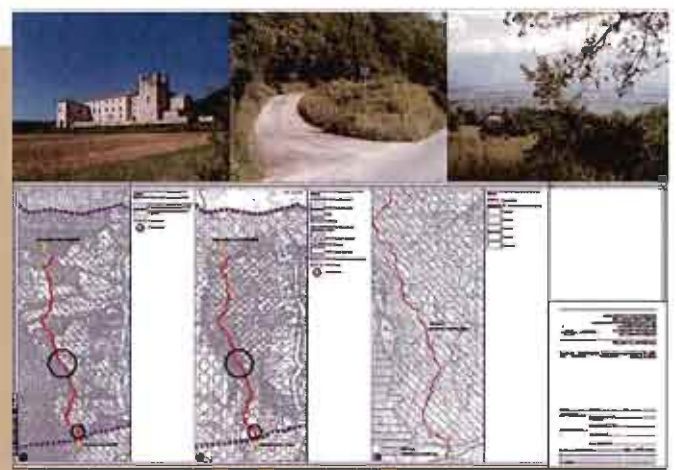
PARCO URBANO LIMITI DI GRECCIO (RI)



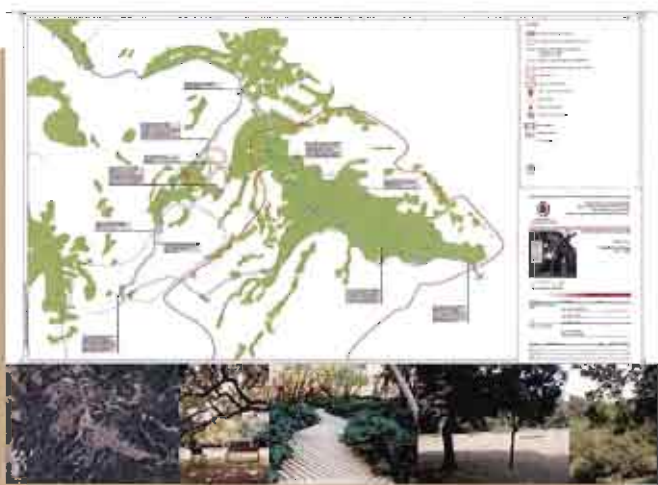
VALORIZZAZIONE AREE AD ALTO PREGIO AMBIENTALE DEL PARCO DEL FIUME TEVERE E RECUPERO DELLE MURA DEL CASTELLO DI PONTECUTI - TODI (PG)



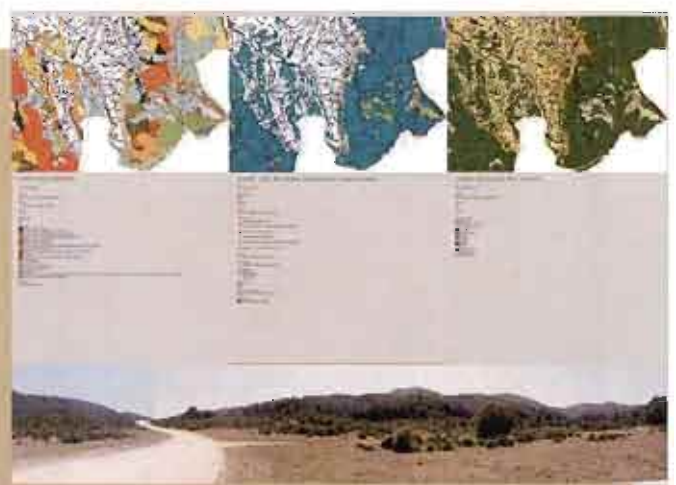
STUDIO PRELIMINARE PARCO DI FONTE LUPETTA GRECCIO (RI)



STRADA DI PAESAGGIO S.PASTORE SPECO FRANCESCO GRECCIO (RI)

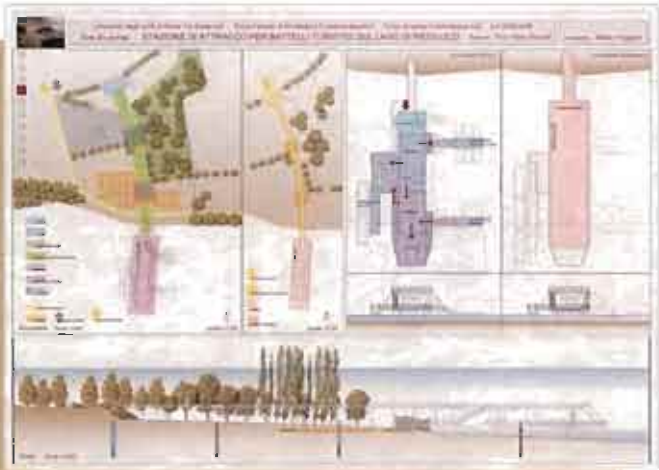


VALORIZZAZIONE DELLE EMERGENZE NATURALISTICHE DELL'AREA DEI PIANI DI RUSCHIO E DI VALLE LEONA A STRONCONE (TR)

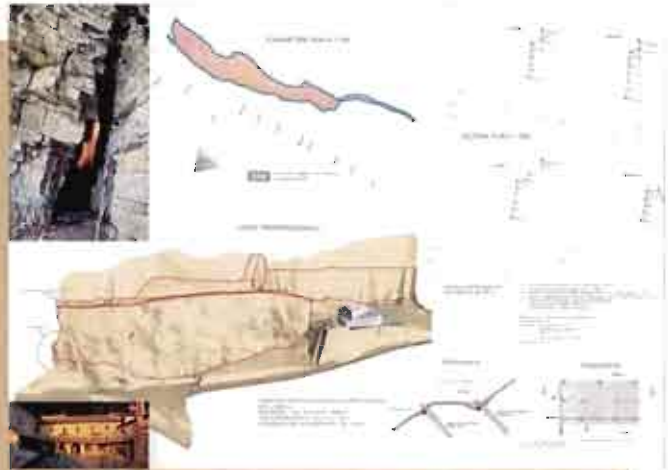


STUDIO PROPEDUTICO PER LA CONSERVAZIONE DELLA BIODIVERSITA' NELLA ZONA SIC I15220021 - PIANI DI RUSCHIO STRONCONE (TR)

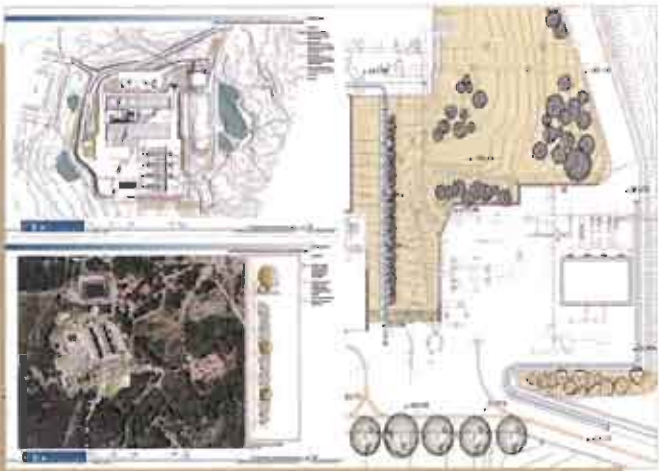




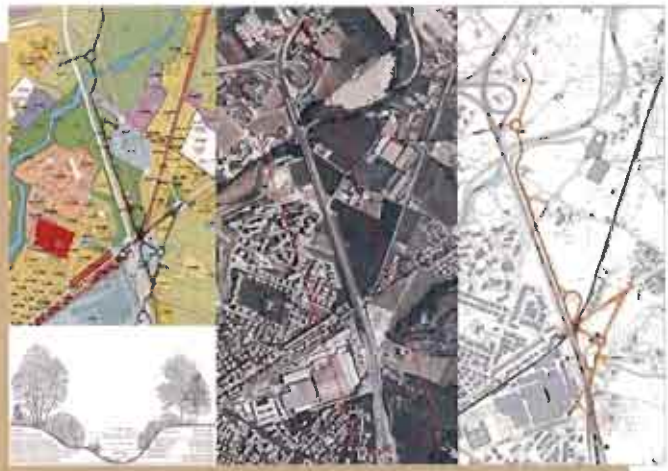
STUDIO PER SISTEMI DI MOBILITA' SOSTENIBILE - LAGO DI PIEDILUCO - TERNI



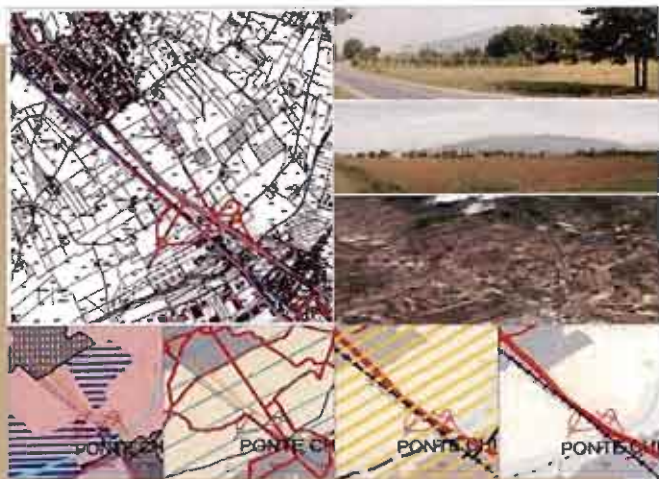
CONSOLIDAMENTO IDROGEOLOGICO DELLE PENDICI DEL MONTE BANDITA - SPECO FRANCESCO DI NARNI (TR)



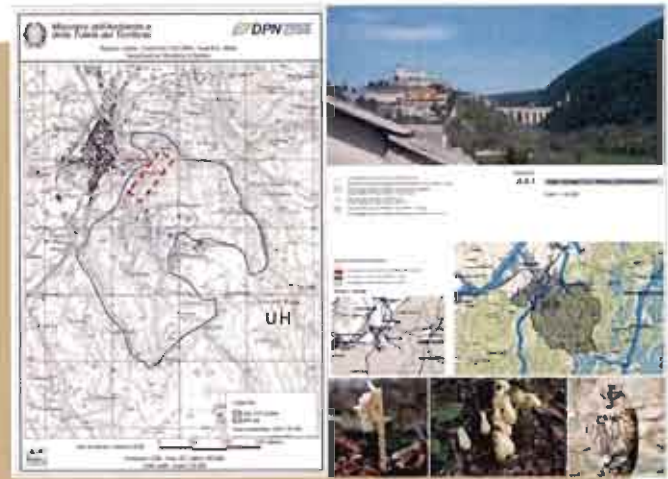
INTERVENTI DI MITIGAZIONE AMBIENTALE E RINATURAZIONE DELLE AREE PERTINENZIALI DELLA CENTRALE GEOTERMoeLETRICA DI RADICONDOLI (SI)



STUDIO DI PREFATTIBILITA' AMBIENTALE CONNESSIONE STRADALE ZONA DI SPORTELLA MARINI CON ADIACENTI COMPLANARI DELLA S.S. FLAMINIA - FOLIGNO (PG)

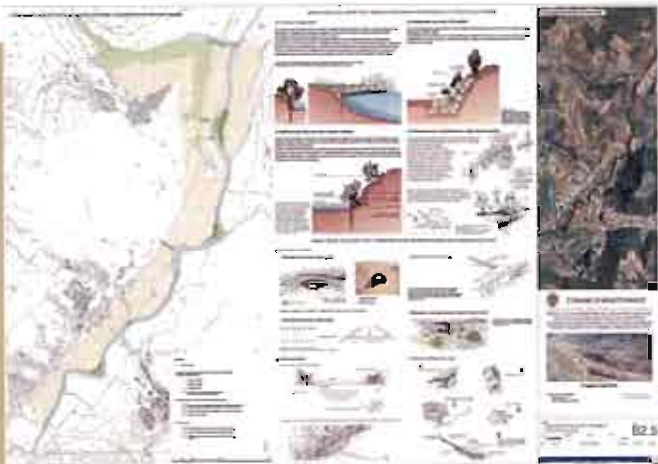


STUDIO DI PREFATTIBILITA' AMBIENTALE PER REALIZZAZIONE DI SVINCOLO LUNGO LA S.S. 75 BIS CENTRALE UMBRA A SERVIZIO DELLE LOCALITA' DI FOLIGNO E SPELLO (PG)



STUDIO DI PREFATTIBILITA' AMBIENTALE E DI INCIDENZA RELATIVO ALLE OPERE DI BONIFICA DELL'AREA DENOMINATA "GIRO DEI CONDOTTI" A SPOLETO (PG)





PROGETTO DI VALORIZZAZIONE DEL SISTEMA NATURALISTICO NELL' AREA DELLA ZPS BASSA VALNERINA - COMUNE DI MONTEFRANCO



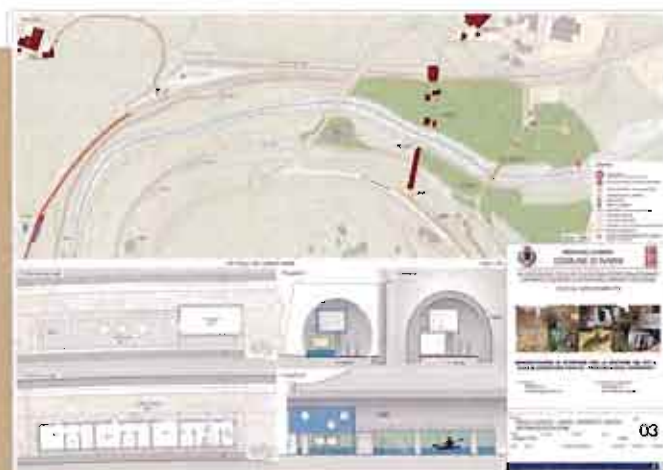
PROGETTO DI VALORIZZAZIONE DEL SISTEMA NATURALISTICO NELL' AREA DELLA ZPS BASSA VALNERINA - COMUNE DI APRONE



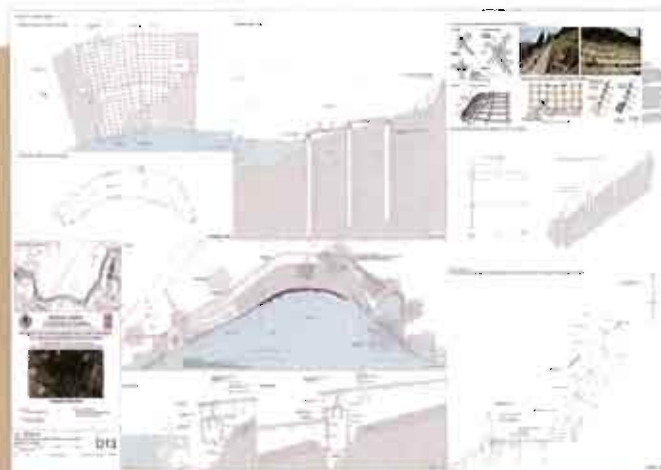
STUDIO DI FATTIBILITA' PER LA REALIZZAZIONE DI CENTRALINE MINI IDROELETTRICHE SUL FIUME NERA - TERNI



AREE SPONDALE FIUME NERA TRAO URBANO - IL STRALCIO - COMUNE DI TERNI



VALORIZZAZIONE DELLA RETE ECOLOGICA TERRITORIALE GOLE DEL NERA COMUNE DI NARNI (TR)



AREE SPONDALE DEL FIUME NERA E GREENWAYS TRATTO GOLE DEL NERA- COMUNE DI NARNI





IMPIANTI SPRESA PER IL COLLABORAMENTO DEL BULIVONE - VESTIA S.S. 196  
STATO DI FATTO



IMPIANTI SPRESA PER IL COLLABORAMENTO DEL BULIVONE - VESTIA S.S. 196  
STATO POST OPERA

VARIANTE ALLA S.S. 196 COMUNE DI VILLASOR



VARIANTE S.S. 16 'ADRIATICA' - II STRALCIO  
ALFONSINE (RA) - ANAS



STUDIO DI IMPATTO AMBIENTALE PER IL PONTE DI MESSINA  
COMPONENTE PAESAGGIO



VIALE PARCO DI COSENZA

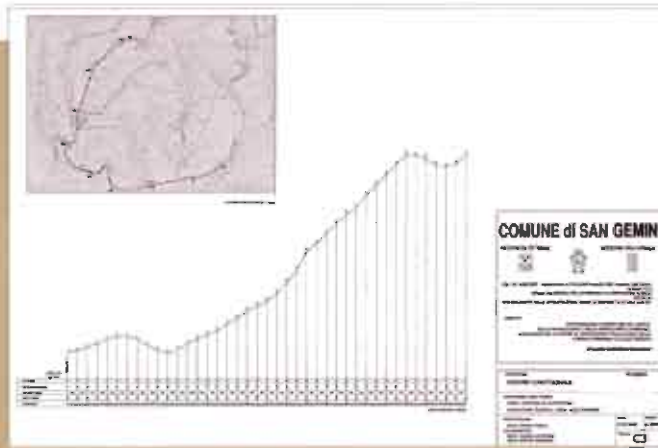


ITINERARIO CICLABILE IN VALNERINA ATTEZZATO CON  
SISTEMA DI BIKE SHARING

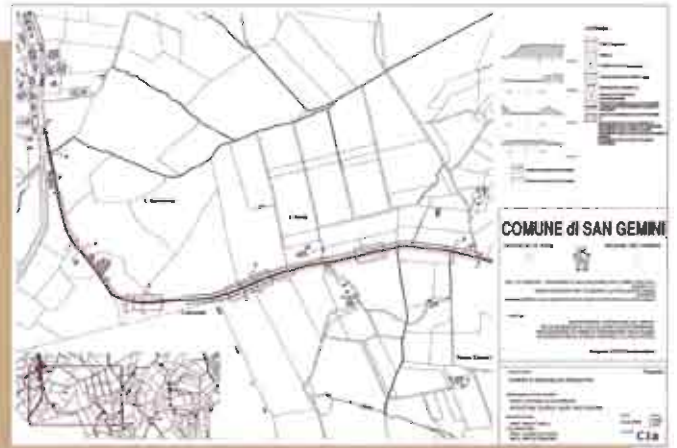


RIQUALIFICAZIONE DELLA RETE STRADALE DI ACCESSO AL  
CENTRO STORICO DI MONTEFRANCO E AL CONVENTO DI  
S. BERNARDINO S. BERNARDINO DAL LA VALNERINA

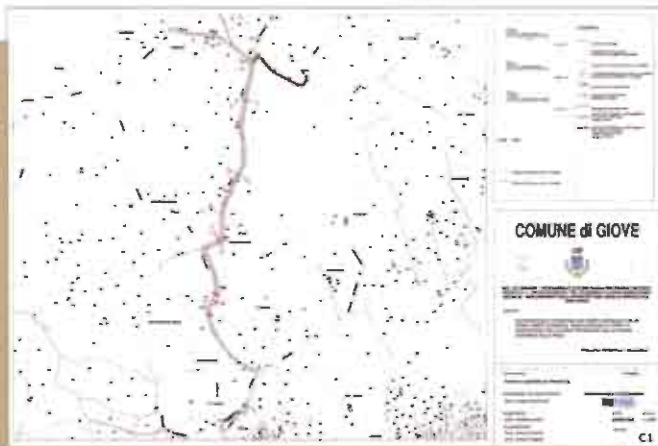




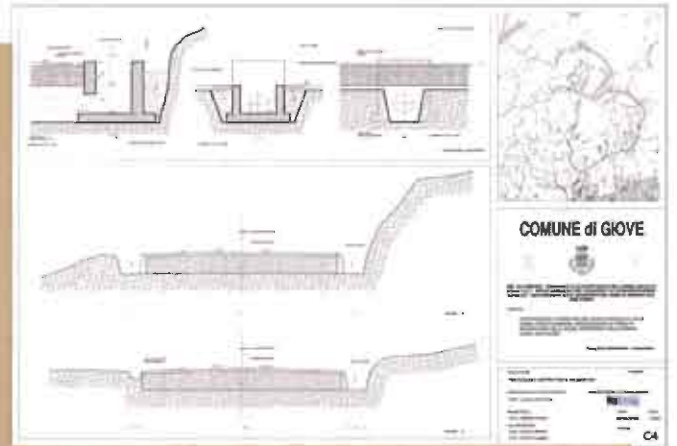
PS.R. UMBRIA 2007/2011 - ASSE 3. MISURA 3.2.1  
SISTEMAZIONE E RIPRISTINO STRADA DI COLLEPEZZUTO  
SAN GEMINI (TR)



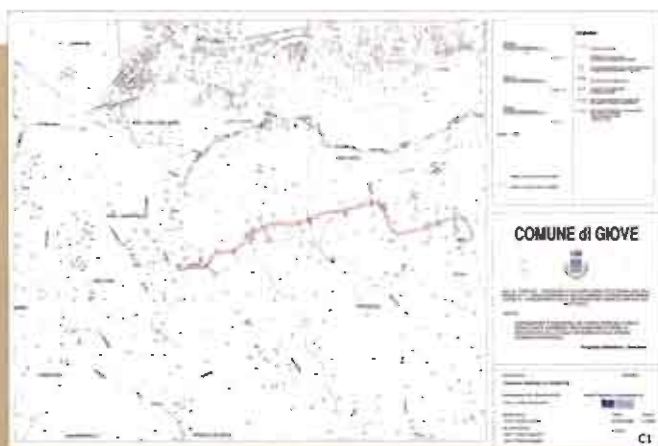
PS.R. UMBRIA 2007/2011 - ASSE 3. MISURA 3.2.1  
SISTEMAZIONE E RIPRISTINO STRADA DI VALLEANTICA  
SAN GEMINI (TR)



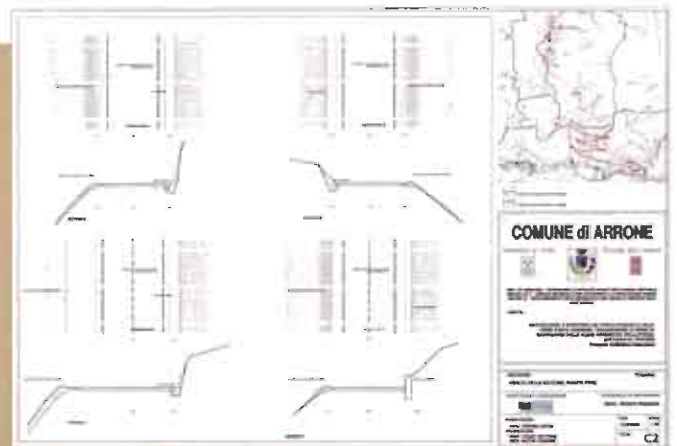
PS.R. UMBRIA 2007/2011 - ASSE 3. MISURA 3.2.1  
SISTEMAZIONE E RIPRISTINO STRADA DELLA MOLA  
GIOVE (TR)



PS.R. UMBRIA 2007/2011 - ASSE 3. MISURA 3.2.1  
SISTEMAZIONE E RIPRISTINO STRADA DI MARTINOZZI  
GIOVE (TR)

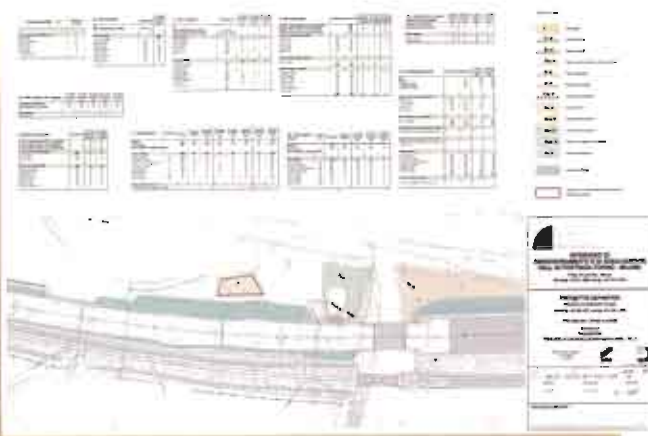


PS.R. UMBRIA 2007/2011 - ASSE 3. MISURA 3.2.1  
SISTEMAZIONE E RIPRISTINO STRADA DI PESCIICOLI  
GIOVE (TR)

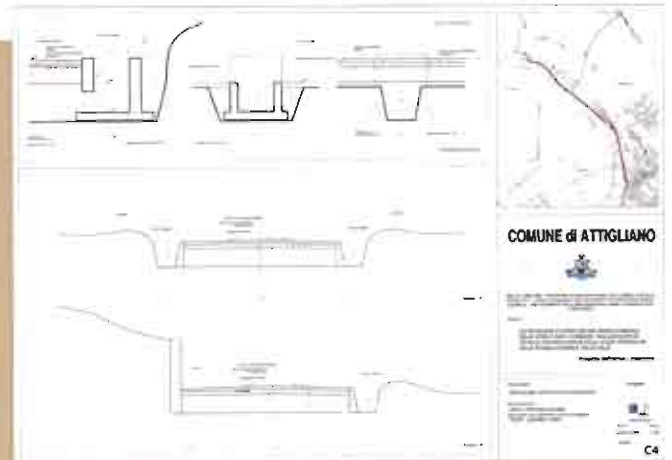


PS.R. UMBRIA 2007/2011 - ASSE 3. MISURA 3.2.1  
SISTEMAZIONE E RIPRISTINO STRADA DI TRIPOZZO  
ARRONE (TR)

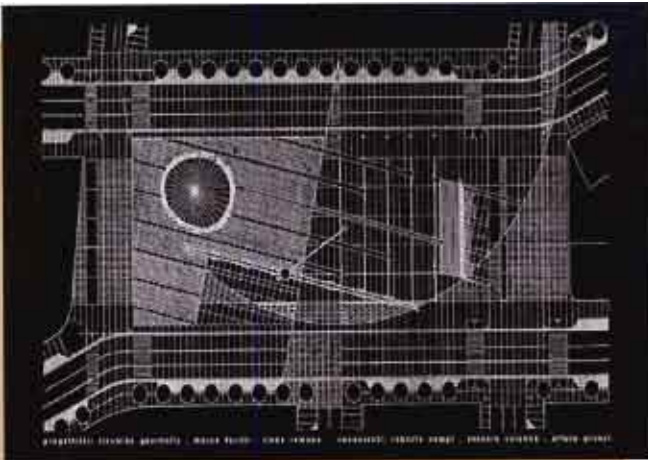




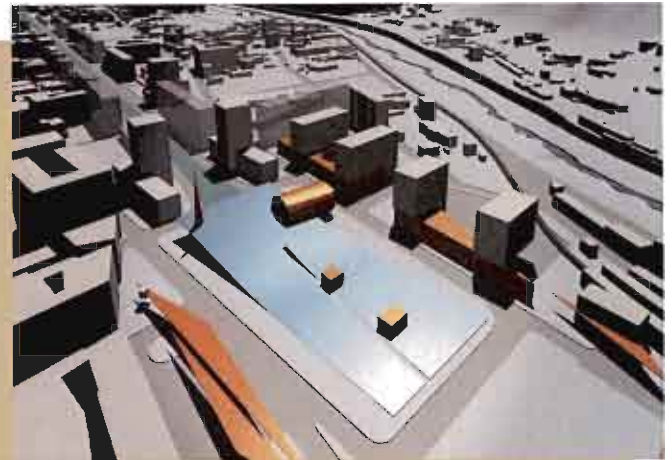
AUTOSTRADA TO-MI VARIANTE DI BERNATE



STRADE RURALI NEL COMUNE DI ATTIGLIANO (TR)



PIAZZA FERA COMUNE DI COSENZA



PIAZZA MATTEOTTI COMUNE DI COSENZA



PIAZZA DEI VALDESI COMUNE DI COSENZA



URBANIZZAZIONI, RETI TECNOLOGICHE E PAVIMENTAZIONE DEL CENTRO STORICO DEL COMUNE DI SAN GEMINI

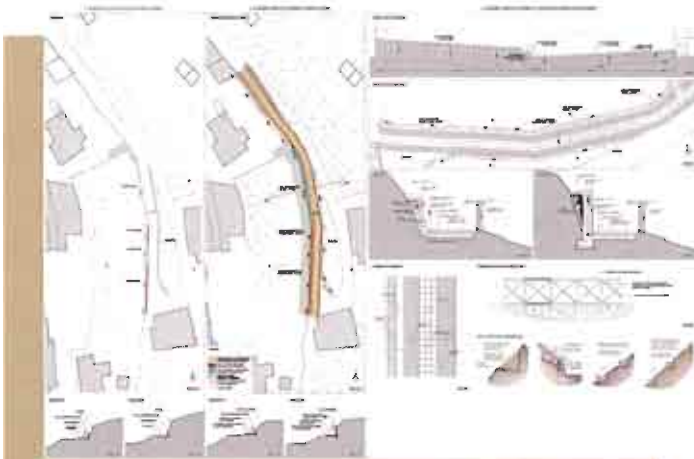




PISTA CICLABILE GOLE DEL NERA COMUNE DI NARNI (TR)



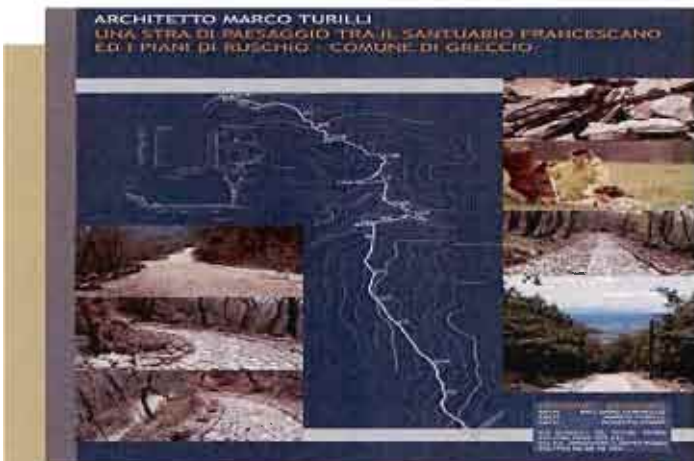
AREA DI SOSTA A NORMA PER MEZZI ITINERANTI NEL COMUNE DI GRECCIO (RI)



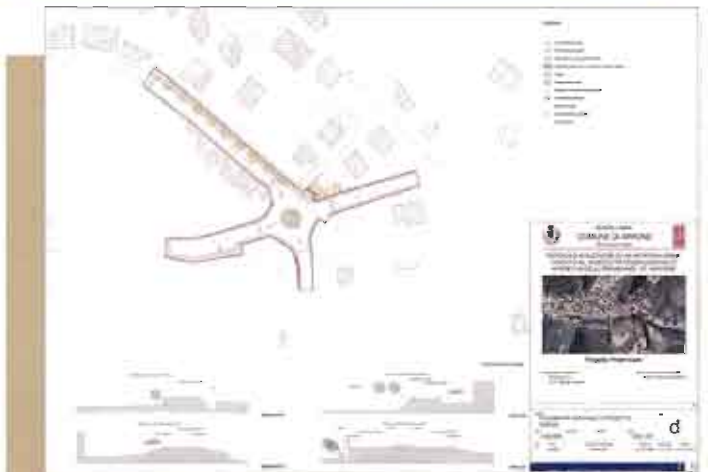
STRADA COMUNALE VIA DEL FORNO COMUNE DI GRECCIO (RI)



STRADA DI PAESAGGIO S.PASTORE SPECO FRANCESCO COMUNE DI GRECCIO (RI)

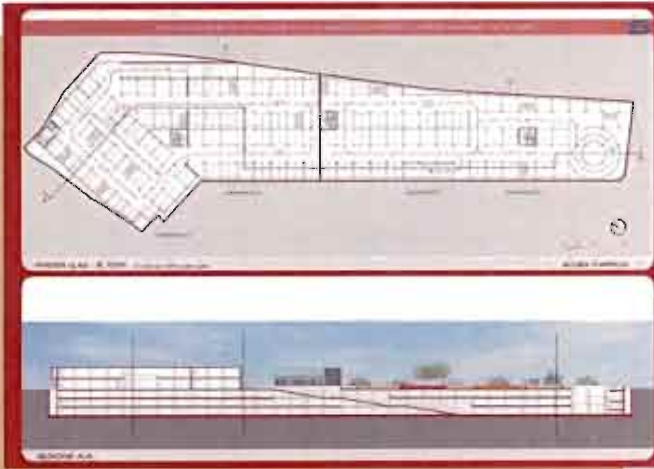


STRADA DI PAESAGGIO TRA IL SANTUARIO FRANCESCO DI GRECCIO E I PRATI DI RUSCHIO - COMUNE DI GRECCIO (RI)

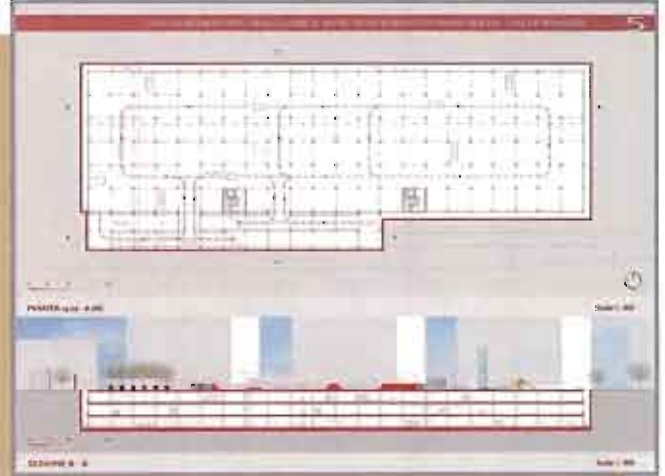


ROTATORIA NEL COMUNE DI ARNONE (TR)





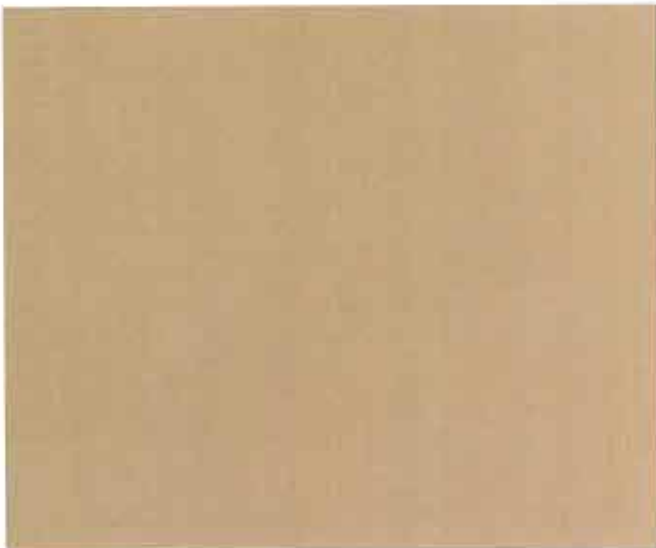
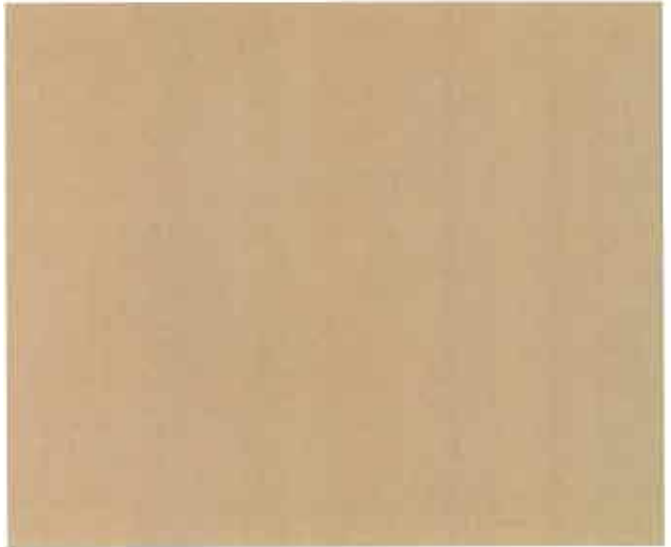
PARCHEGGIO VIA TROMPEO ROMA



PARCHEGGIO VIA DEI ROMANISTI ROMA



PARCHEGGIO OSPEDALE DI TERNI





**COMUNE DI SANGEMINI anno 2007**  
**LAVORI DI PAVIMENTAZIONE DELLE VIE DEL CENTRO STORICO**



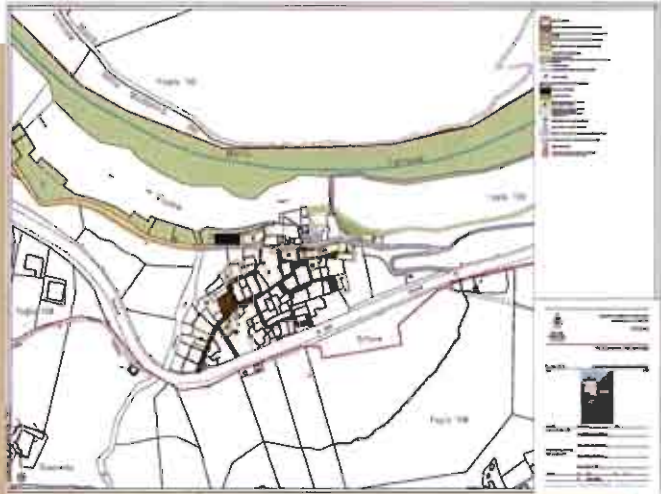
LAVORI DI PAVIMENTAZIONE DELLE VIE DEL CENTRO STORICO - P.U.C. DEL COMUNE DI SANGEMINI (TR)



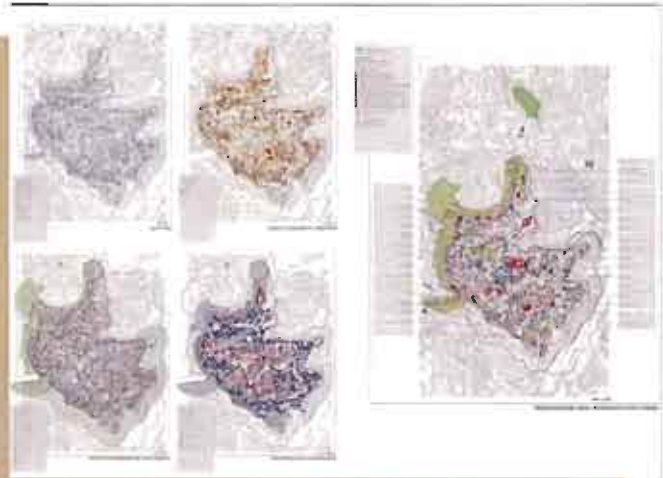
P.U.C. OPERE PUBBLICHE DEL PROGRAMMA - RIQUALIFICAZIONE DEL BORGO STORICO DI MIRANDA (TR)



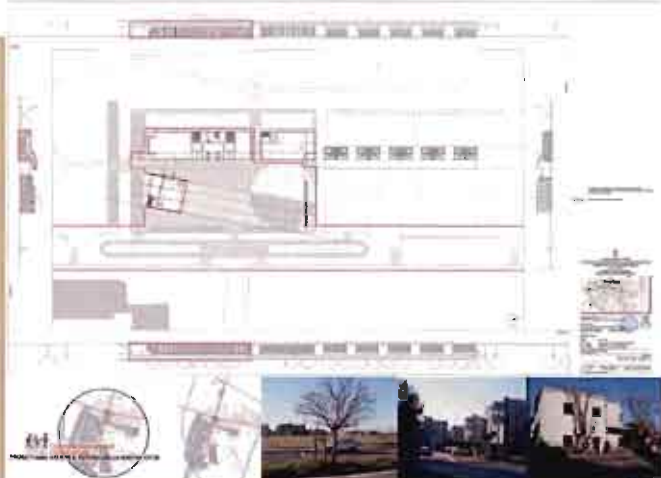
RECUPERO EDILIZIO NEL CENTRO STORICO DI MONTEFRANCO (TR)



INTERVENTO PRUSST - RECUPERO E BONIFICA DEL CENTRO MINORE DI STIFONE, NARNI (TR)

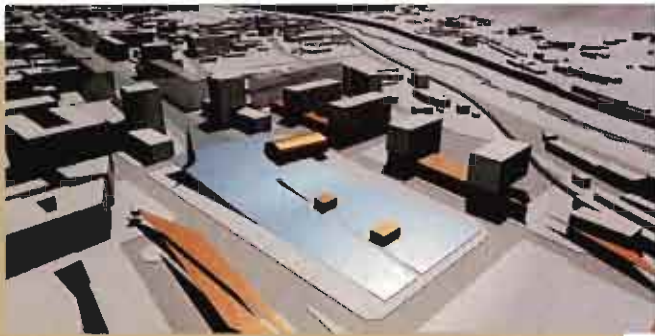


PIANO PARTICOLAREGGIATO E DI RECUPERO DEL CENTRO STORICO DEL COMUNE DI ROSSANO (CS)



INTERVENTI DI RIQUALIFICAZIONE URBANA NELL'AMBITO DEL "CONTRATTO DI QUARTIERE II" DI LATINA SCALO





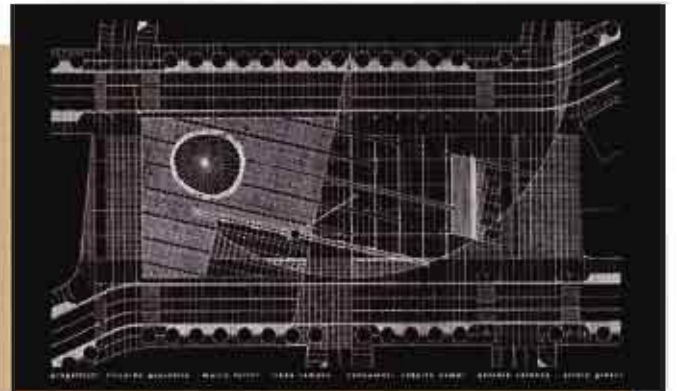
PIAZZA MATTEOTTI A COSENZA



PIAZZA DEI VALDESI A COSENZA



RIQUALIFICAZIONE DEL CONTESTO URBANO DEL COMUNE DI MONTEFRANCO (PUC PER I CENTRI STORICI MINORI)



PIAZZA FERA A COSENZA



PROGRAMMI INTEGRATI DI RECUPERO SAN PAOLO LE CASE E VIA GARIBALDI NOCERA UMBRA (PG)



PIANO D'AREA DELLE EX OFFICINE CALABRO LUCANE COSENZA

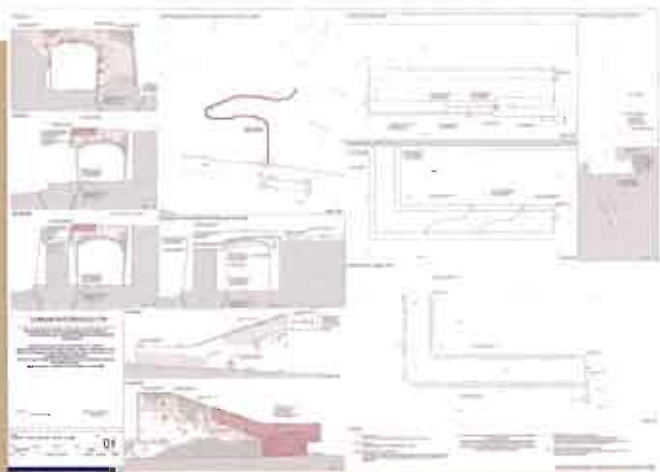




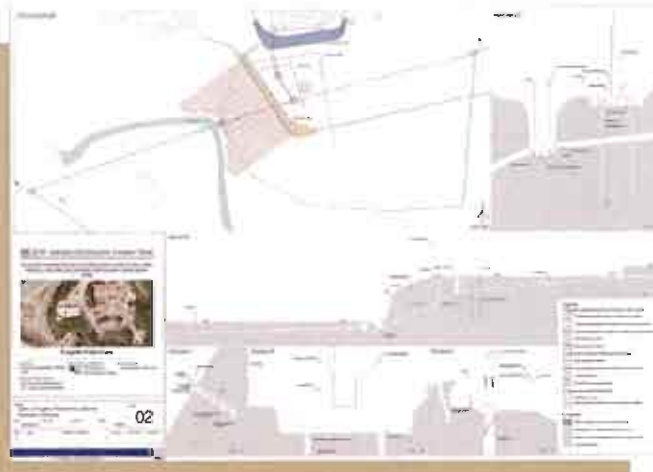
PROGRAMM INTEGRATI DI SVILUPPO URBANO PUC3  
COMUNE DI POLINO



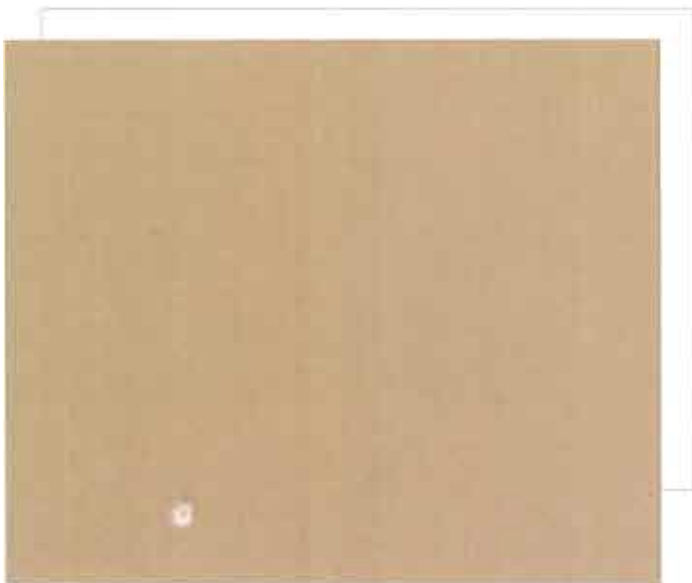
PROGRAMM INTEGRATI DI SVILUPPO URBANO PUC3  
COMUNE DI MONTEFRANCO



RISTRUTTURAZIONE ARCO PACETTI COMUNE DI  
FERENTILLO



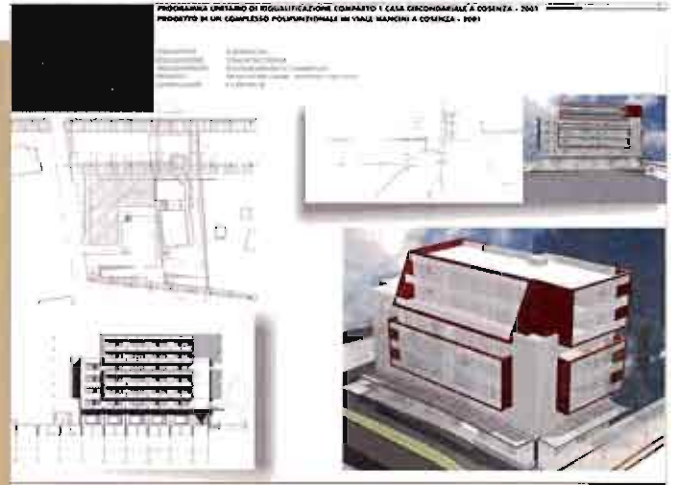
RIPRISTINO DELLA FOGNATURA E VIABILITA' NELL'AREA  
PRESSO L'OBITORIO DELL'AZIENDA OSPEDALIERA SANTA  
MARIA TERNI







COMPLESSO POLIFUNZIONALE IN COSENZA



EDIFICIO PER ATTREZZATURE, SERVIZI E DIREZIONALITA' IN COSENZA



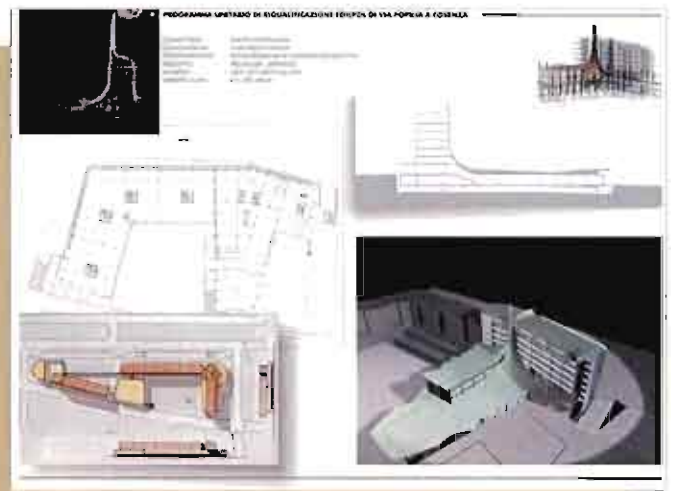
PROGETTO DEL COMPLESSO POLIFUNZIONALE IN COSENZA



RESTAURO DEL BORGO MEDIEVALE DI GUADAMELLO



RIQUALIFICAZIONE DEL CASTELLO DI PETRORO - TODI (PG)  
CONSULENZA TECNICA E.T.A.B.



COMPLESSO POLIFUNZIONALE DI VIA POPILIA IN COSENZA

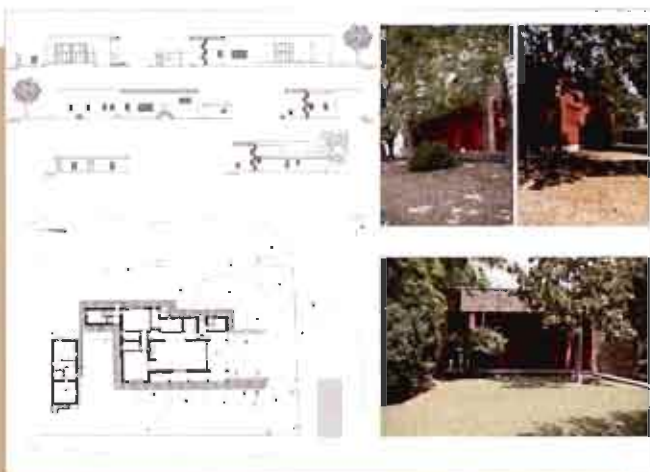




MESSA IN SICUREZZA DELLA "FATTORIA DI PANTALLA" SITO IN TODI (PG), FRAZIONE PANTALLA



CASALE NELLA CAMPAGNA NARNESE (TR)



TENUTA "LA TEMPESTOSA" RISERVA NATURALE MARCIGLIANA - ROMA



VILLA UNIFAMILIARE A NOCERA UMBRA (PG)



VILLA UNIFAMILIARE A NOCERA UMBRA (PG)



CASALE NELLA CAMPAGNA NARNENSE (TR)





COMPLESSO RESIDENZIALE A MASSA MARTANA - TERNI



EDIFICIO RESIDENZIALE A MARMORE - TERNI



EDIFICIO RESIDENZIALE IN NARNI - TERNI



CASALE E ANNESSA AZIENDA AGRICOLA LARVIANO - TERNI

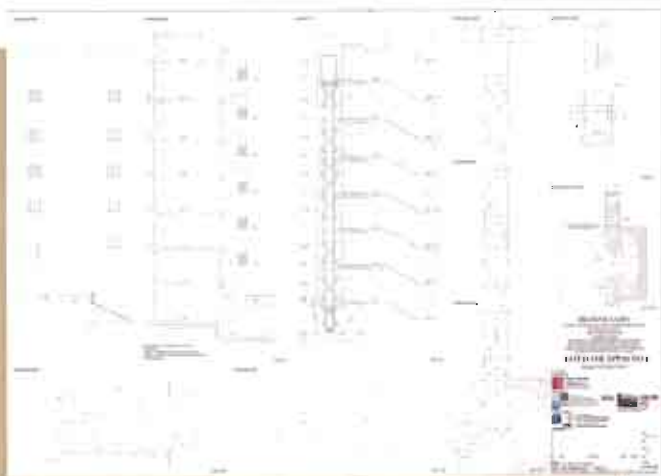


EDIFICIO ATER - CONTRATTO DI QUARTIERE A LATINA SCALO



EDIFICIO RESIDENZIALE AD AMELIA





INTERVENTI DI MANUTENZIONE STRAORDINARIA PER ABBATTIMENTO BARRIERE ARCHITETTONICHE IN EDIFICI DELL' ATER - ROMA



EDIFICIO RESIDENZIALE A TERNI



INTERVENTO DI RISTRUTTURAZIONE EDILIZIA IN EDIFICIO RESIDENZIALE SITO NEL CENTRO STORICO DI SAN GEMINI (TR)



RISTRUTTURAZIONE DI EDIFICIO RESIDENZIALE A MARMORE (TR)

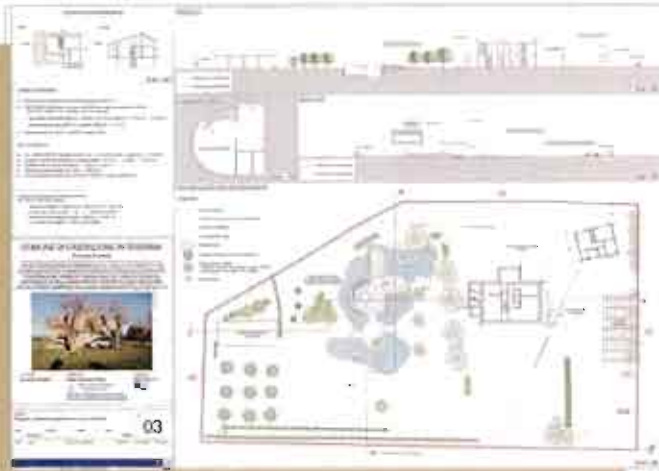


COMPLESSO RESIDENZIALE IN COSENZA 4 (CS)



EDIFICI RESIDENZIALI NEL COMUNE DI MONTECCHIO (TR)

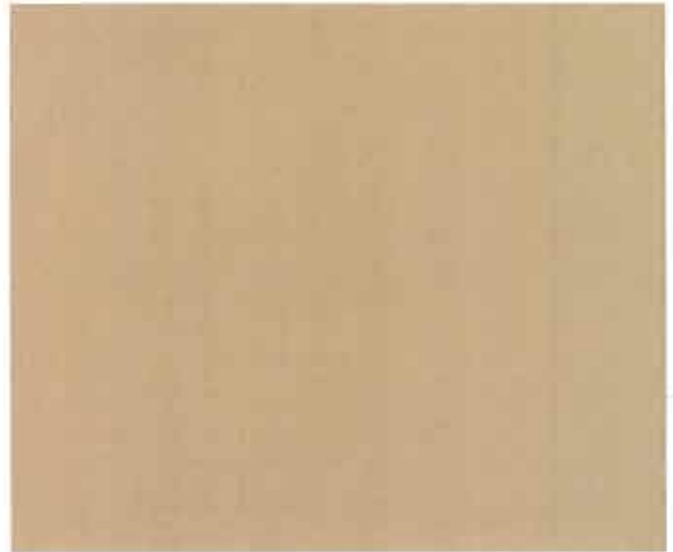
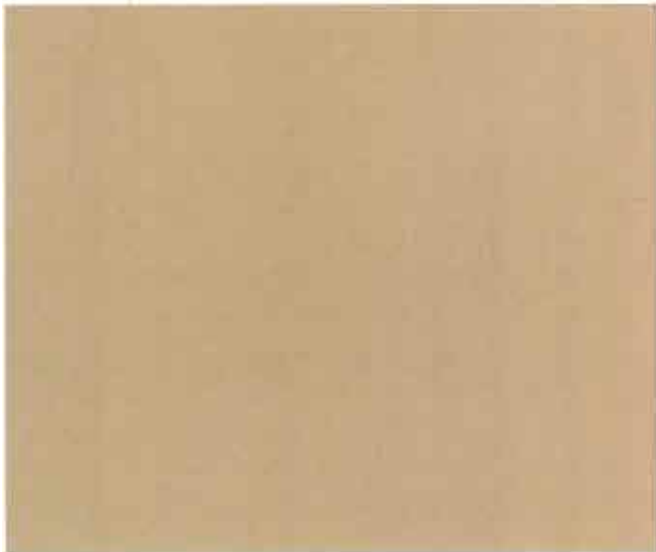




CASALE NEL COMUNE DI CASTIGLIONE IN TEVERINA (VT)



RESIDENZA ESTIVA CONSIGLIO MINISTERIALE DELLA REPUBBLICA AUTONOMA di Adjara (Georgia)







CENTRO PER LA FORMAZIONE DELLA POLIZIA SCIENTIFICA  
AD ABIDJAN - COSTA D'AVORIO



CASERMA DEI CARABINIERI DI MASSAROSA (LU)



CASERMA DEL CORPO FORESTALE DELLO STATO A CITTA'  
DI CASTELLO (PG)



NUOVA SCUOLA DI GUERRA MARITTIMA EX SQUADRATORI -  
ARSENALE DI VENEZIA



CASERMA DELLA POLIZIA STRADALE DI TORTONA (TO)



NUOVA CASERMA DEI VIGILI DEL FUOCO A CITTA'  
DI CASTELLO (PG)





NUOVA CASERMA PER IL CORPO FORESTALE DI ANCONA



NUOVA CASERMA DEI CARABINIERI DI PALAU



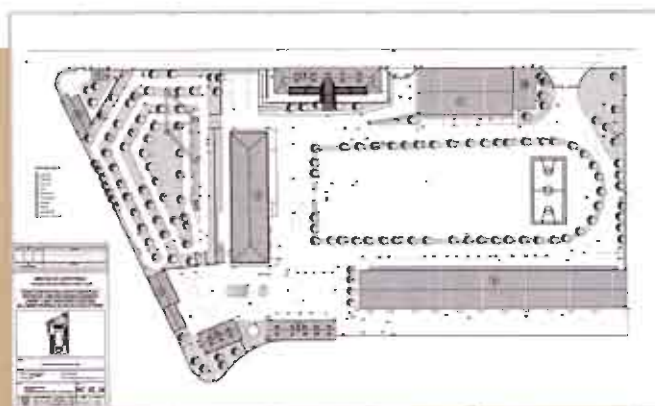
NUOVA CASERMA PER IL CORPO DEI VIGILI DEL FUOCO DI AVEZZANO



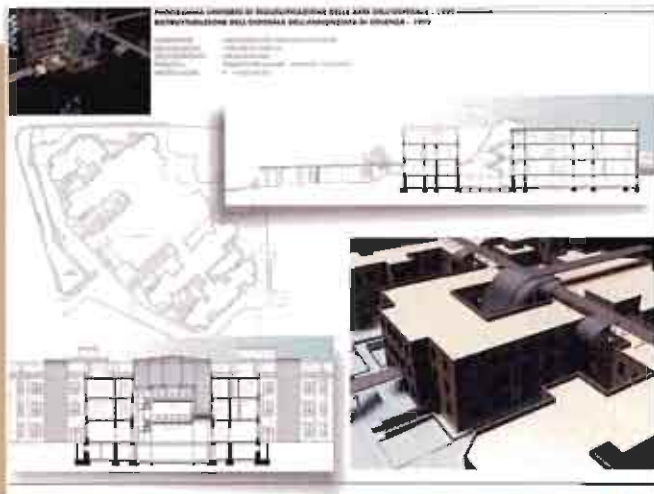
SEZIONE DI ASCORTE POLIZIA STRADALE VILLA TEVERE ROMA



NUOVA CASERMA PER LA GUARDIA DI FINANZA FIUMICINO



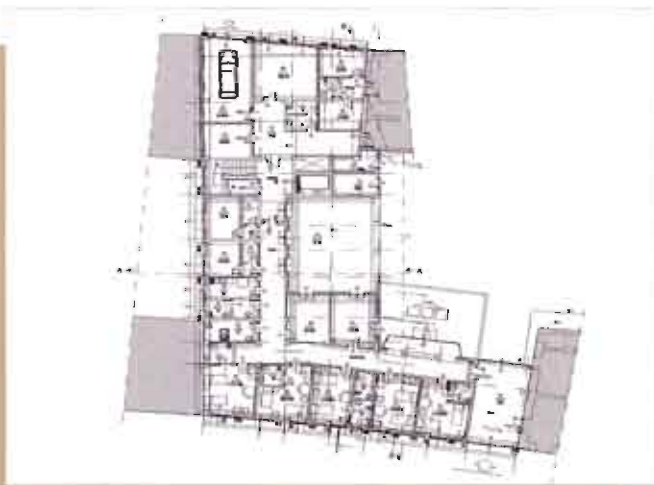
NUOVA SCUOLA DI ALTA FORMAZIONE DEI VIGILI DEL FUOCO DI TERAMO



PRESIDIO OSPEDALIERO "ANNUNZIATA" DI COSENZA



CITTÀ DELLA SALUTE - TERNI



AMPLIAMENTO OSPEDALE FAGNANI GALTRUCCO ROBBIO  
R.S.A. - PAVIA



SEDE DI ZONA ASL IN LOCALITÀ MUCIO COSENZA



RIQUALIFICAZIONE CROMATICA DELL'UNITÀ OSPEDALIERA  
DI NEUROPSICHIATRIA INFANTILE E DELL'ETÀ EVOLUTIVA  
ASL 4 - TERNI



MINISTERO DELLE INFRASTRUTTURE E DEI TRASPORTI  
RIQUALIFICAZIONE COMPLESSO VIA CARPI ARMATI ROMA  
REALIZZAZIONE CENTRO POLIFUNZIONALE DI SALUTE

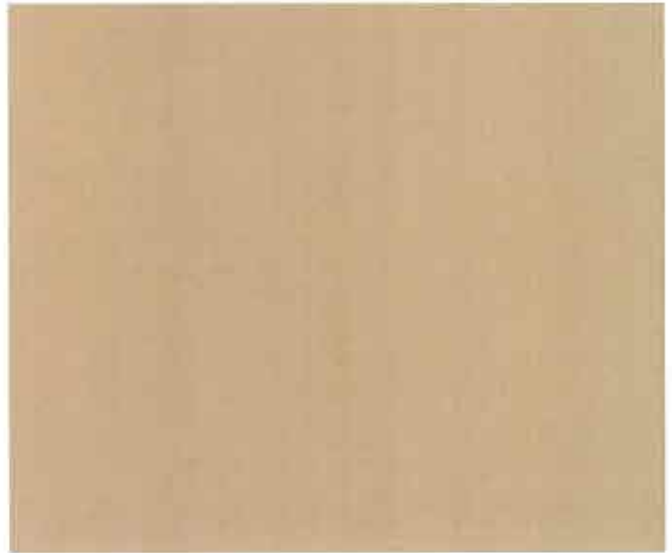




ATRIO DI INGRESSO OSPEDALE CIVILE SANTA MARIA DI  
TERNI



CUCINA OSPEDALE CIVILE SANTA MARIA DI TERNI

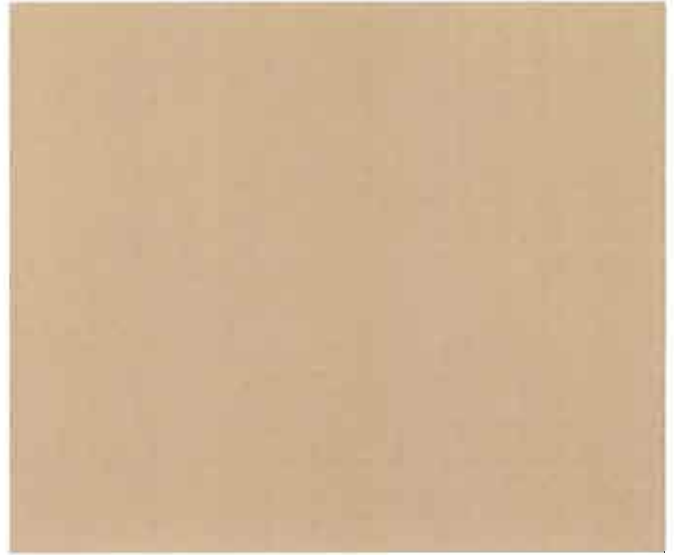
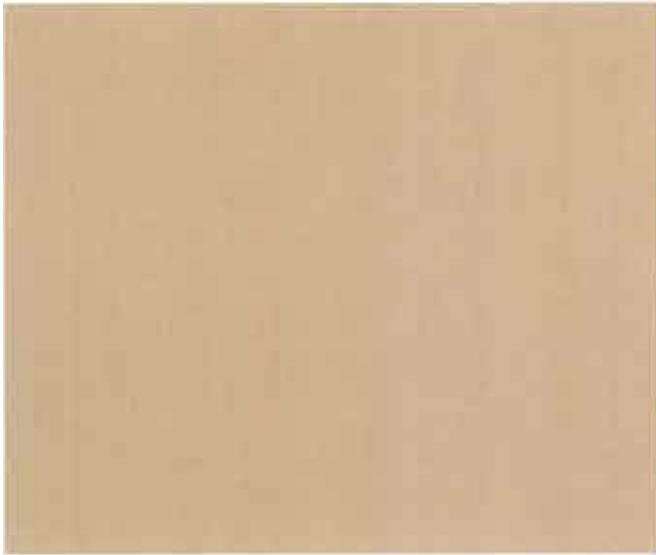




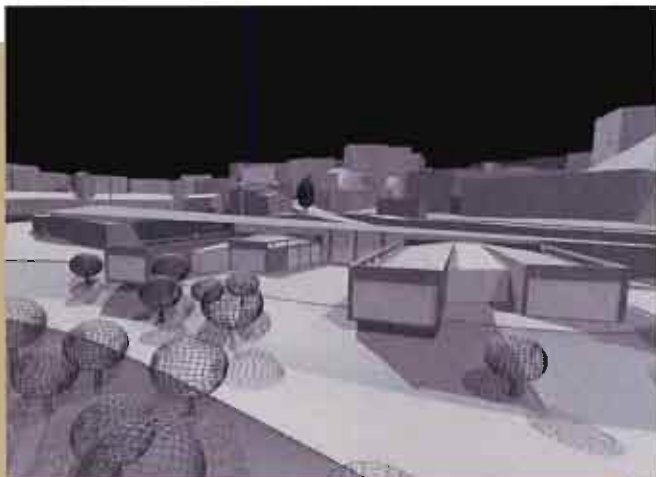
NUOVA CENTRALE GEOTERMoeLETRICA DI CHIUSDINO  
SIENA



NUOVA CENTRALE GEOTERMoeLETRICA DI RADICONDOLI  
SIENA



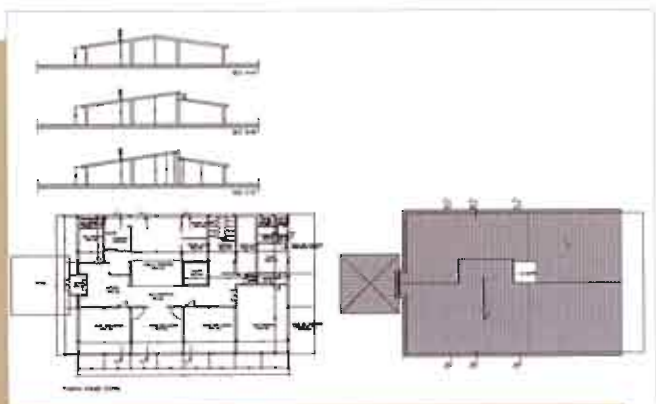




PLESSO SCOLASTICO SERSALE (C2)



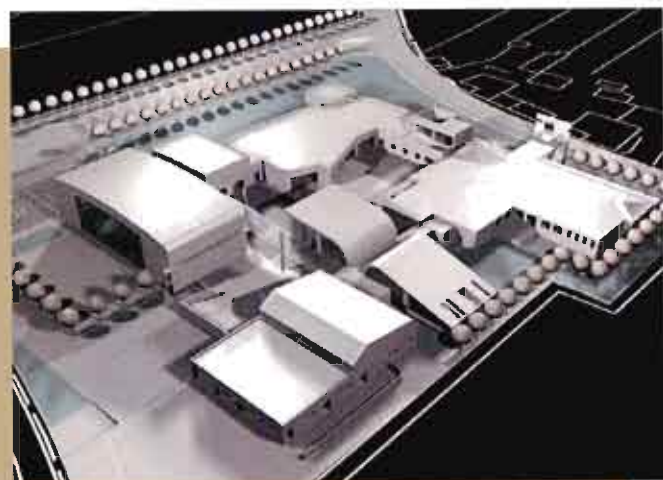
SCUOLA MEDIA A CALENZANO (FI)



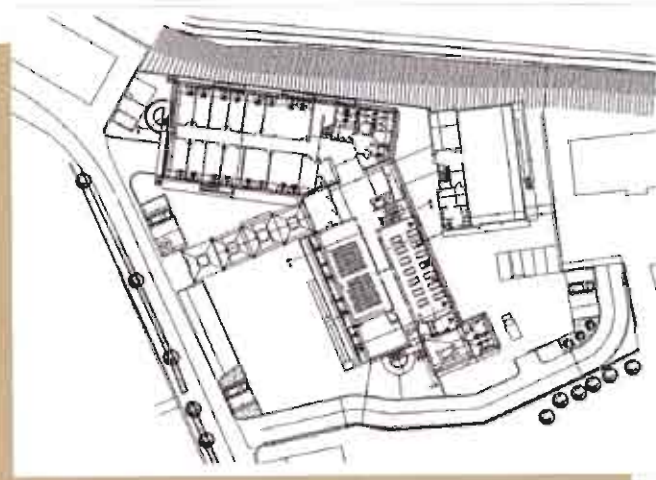
SCUOLA MATERNA A CASALETTE - TORINO



STRUTTURE PER L'INFANZIA - CITTA' DEI RAGAZZI DI  
COSENZA



CITTADELLA SCOLASTICA A S. GIULIANO TERME - PISA



POLO SCOLASTICO DI NOCERA UMBRA (FG)



RECUPERO E MIGLIORAMENTO SISMICO DELLA SCUOLA  
ELEMENTARE FULVIO SBARRETTI CASEBASSE DI NOGERA  
UMBRA (PG)



RECUPERO E MIGLIORAMENTO SISMICO DELLA SCUOLA DI  
S. MARIA DI FOGGIO, FRAZ. DI OTRICOLI (TR)



MIGLIORAMENTO SISMICO E RIPRISTINO DELLA PALESTRA  
DELLA SCUOLA DI SAN GIROLAMO NARINI (TR)







CITTA' DELLO SPORT DI TERNI



STUDIO PER IL PALAZZO DELLO SPORT DELLA CITTA' DI TERNI



PALAZZETTO DELLO SPORT PER L'ISTITUTO LEONINO  
TERNI



STUDIO DI FATTIBILITA' PER UN CENTRO SPORTIVO E  
RICREATIVO IN ROMA



CAMPO SPORTIVO COMUNALE A GIOVE (TR)



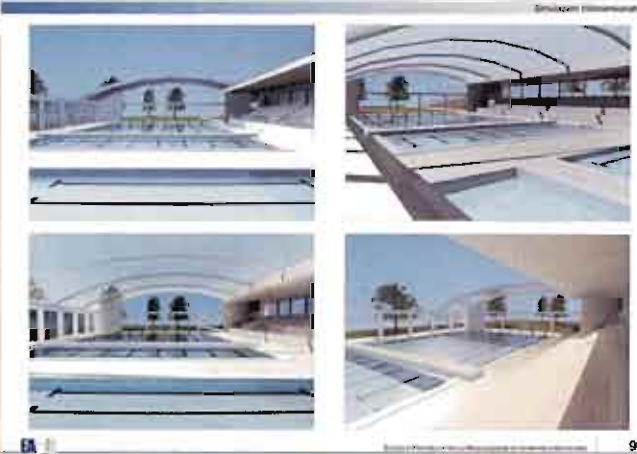
ADEGUAMENTO ED AMPLIAMENTO DI UN IMPIANTO  
SPORTIVO PER IL GIOCO DEL RUGBY - STRONCONE (TR)



CAMPO DI RUGBY NEL COMUNE DI STRONCONE (TR)



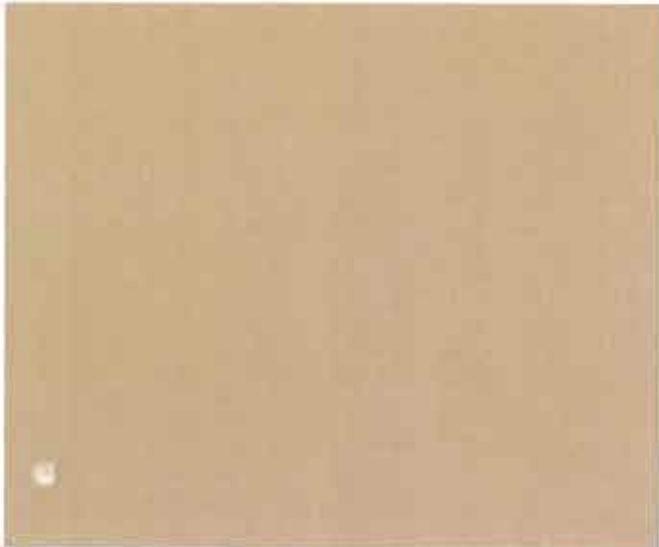
PALESTRA SCUOLA DI SAN GIROLAMO COMUNE DI NARNI (TR)



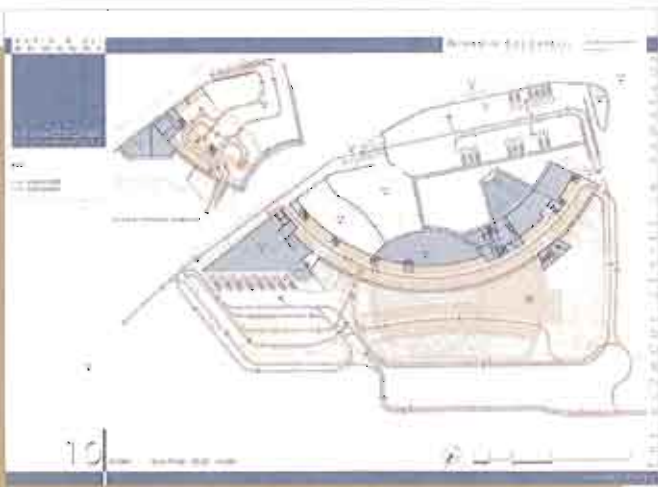
IMPIANTO NATATORIO NEL COMUNE DI TERNI (TR)



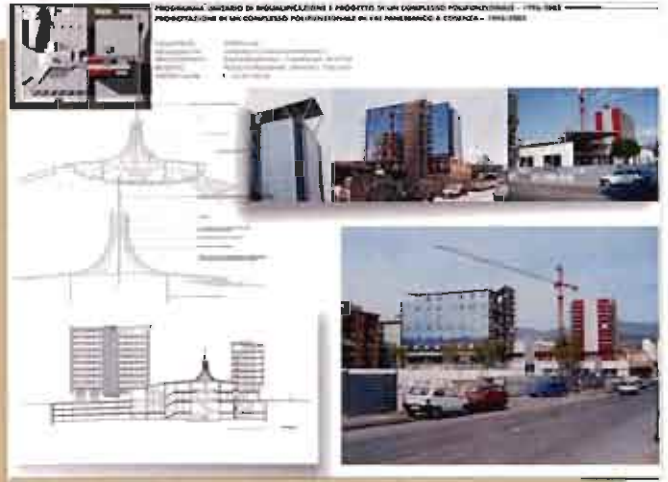
PISCINA PRIVATA NEL COMUNE DI SPOLETO (PG)







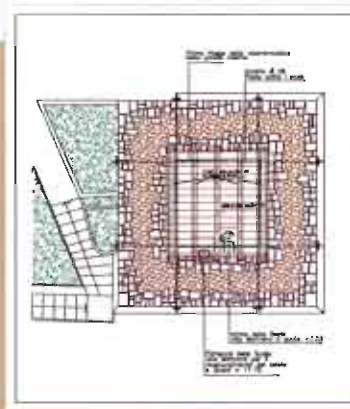
PROGETTO PER IL KADMOS CENTRE DI DAMASCO - SIRIA



ALBERGO E STRUTTURE PER IL COMMERCIO IN VIA PANEBIANCO A COSENZA



RIQUALIFICAZIONE DI PIAZZA DEL MERCATO A TERNI



RESTAURO TORRE DI SALMAREGIA A NOCERA UMBRA (PG)



COMPLESSO POLIFUNZIONALE LUDICO-RICREATIVO LA CITTA' DEI RAGAZZI A COSENZA

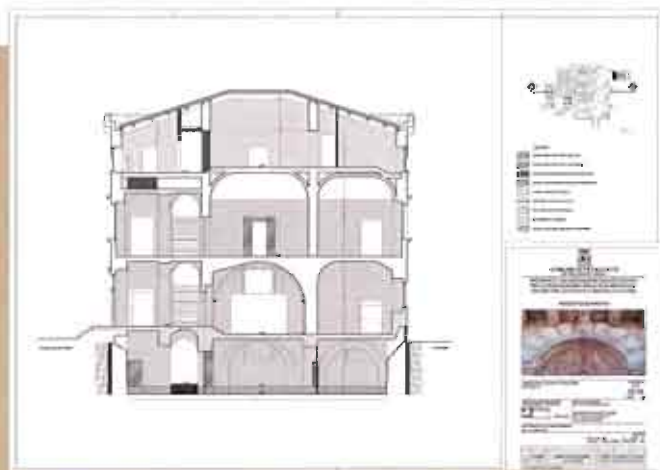


MUSEO DELLE GROTTI DI CASSANO ALLO JONIO





STUDI SULLE CANTIERIZZAZIONI METRO C - ROMA



RESTAURO DEL CASTELLO DI PETACCIATO (CB)



REALIZZAZIONE SEDE FONDAZIONE "AIUTIAMOLI A VIVERE" E ORATORIO PARROCCHIA SAN GIUSEPPE A TERNI



PROGETTO PER LA REALIZZAZIONE DELLA RESIDENZA ESTIVA DEL CONSIGLIO MINISTERIALE DELLA REPUBBLICA AUTONOMA DI ADJARA (GEORGIA)

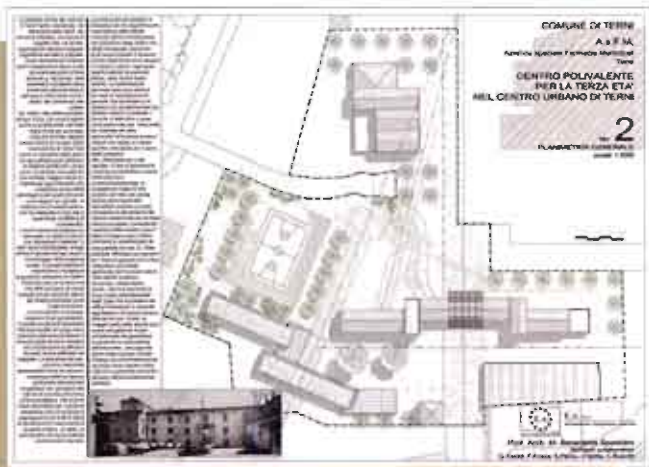


PARCHEGGIO INTEFRATO PLURIPIANO IN VIA LAURENZANI ROMA

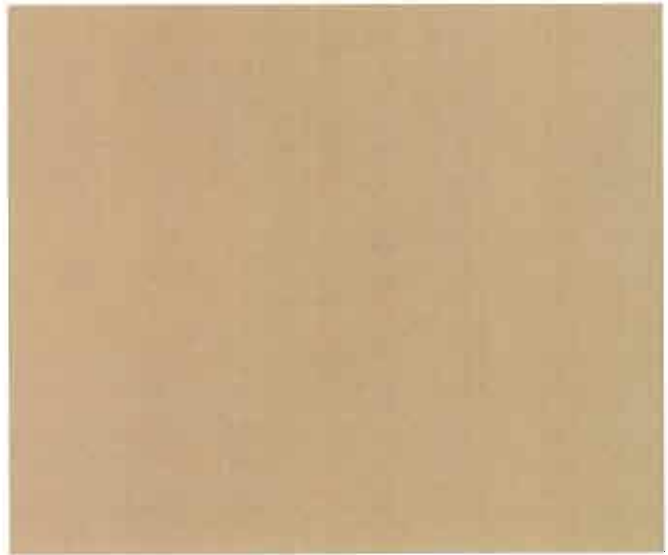
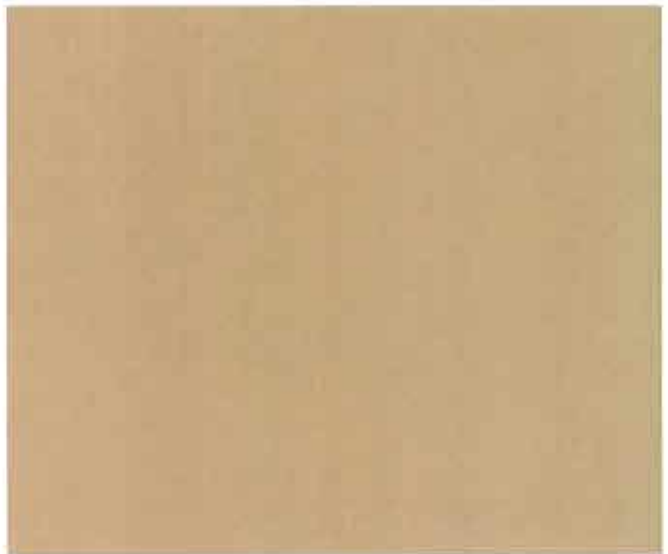


PARCHEGGIO INTEFRATO PLURIPIANO IN VIALE DEI ROMANISTI ROMA





CENTRO POLIVALENTE PER LA TERZA ETA' TERNI





SEDE DI BANCA IN ROMA - PARIOLI



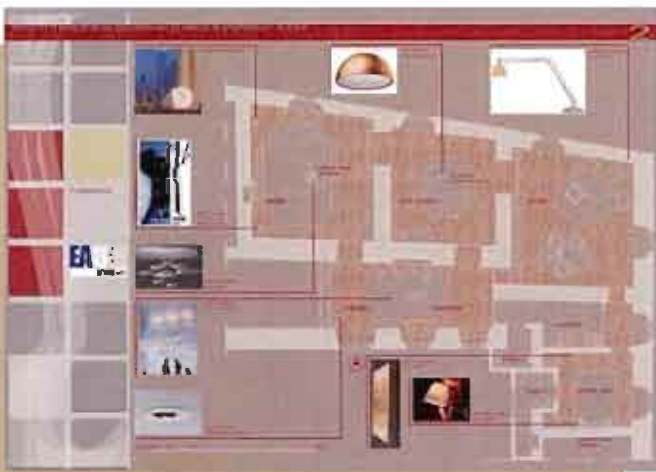
UFFICI ALENIA AERMACCHI - VENEGONO (VA)



LOCALE CENTRO COMMERCIALE "CASETTA MATTEI" - ROMA



RISTORANTE PASTARITO PIZZARITO - BARCELONA



APPARTAMENTO PIAZZA FONTANA DI TREVÌ - ROMA







CANTIERE IN LOCALITA' CASTELLINA - TERNI



CANTIERE IN LOCALITA' SAMMERIANO - FRONTIGNANO  
USSITA (MC)



CANTIERE IN LOCALITA' MONTEFRANCO - TERNI



CANTIERE IN LOCALITA' POLENACO GIUNCANO - TERNI



CANTIERE IN LOCALITA' COSPEA - TERNI



CANTIERE IN VIA SAURO - TERNI





CANTIERE IN LOCALITA' CASTELDILAGO - TERNI



CANTIERE IN VIA NOBILI - TERNI



CANTIERE IN VIA MINERVA - NARNI



CANTIERE IN VIA ROMAGNOSI - TERNI



CANTIERE IN LOCALITA' GOLE DEL FIUME NERA - NARNI



CANTIERE IN STRADA DI CASTELLUCCIO - NARNI





CANTIERE IN VIA BRAMANTE - TERNI



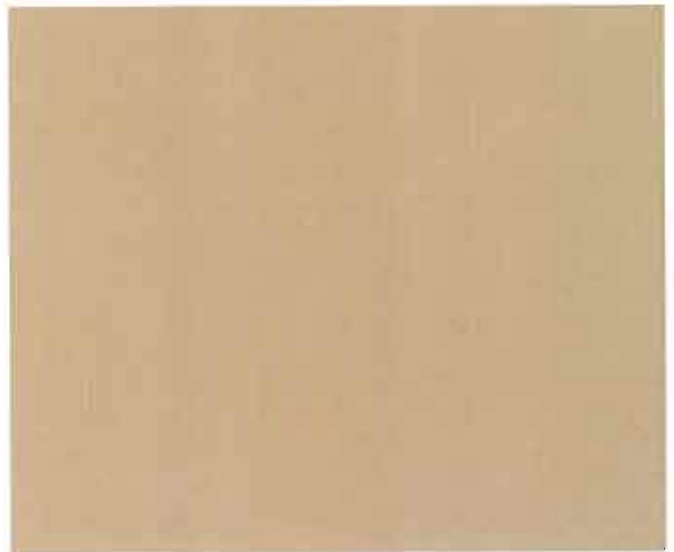
CANTIERE A COLLE DELL'ORO - TERNI

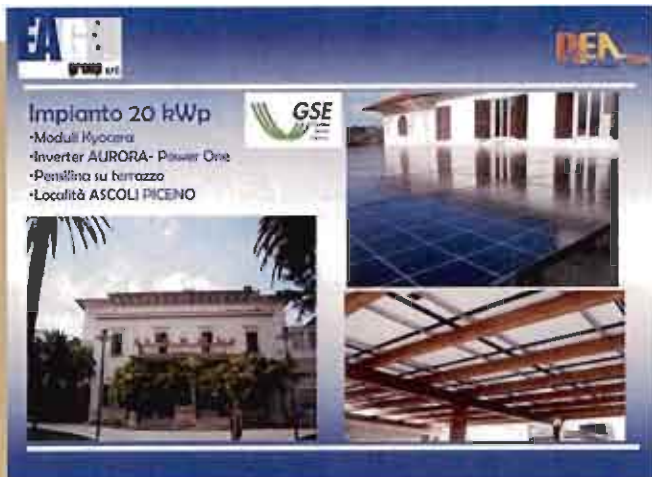


CANTIERE IN VIA VERRI - TERNI



CANTIERE IN VIA TREVÌ - TERNI





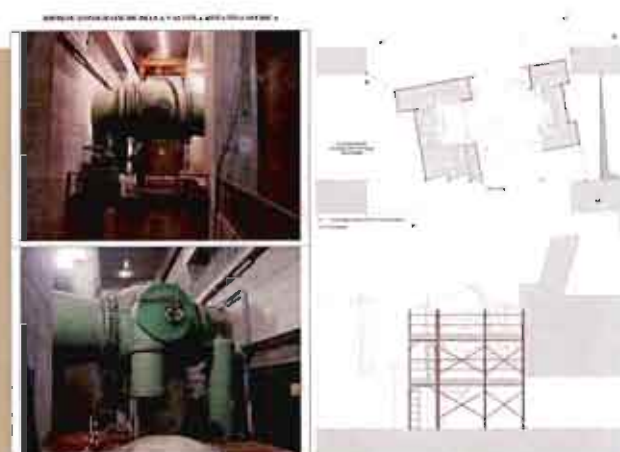
IMPIANTO FOTOVOLTAICO COMUNE DI ASCOLI PICENO (AP)



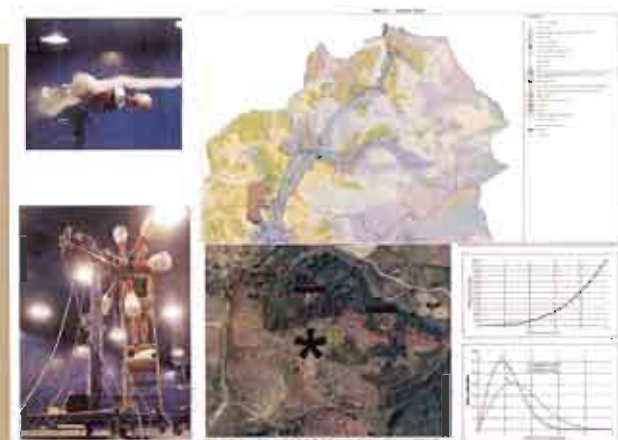
CENTRALI MINI IDROELETTRICHE IN VALNERINA



IMPIANTO FOTOVOLTAICO  
COMUNE DI MONTENERO DI LATERA (VT)



CENTRALE IDROELETTRICA DI GALLETE - TERNI



IMPIANTO MINI EOLICO  
COMUNE DI FERENTILLO (TR)



IMPIANTO FOTOVOLTAICO PLESSO SCOLASTICO  
COMUNE DI CANTALUPO IN SABINA (RI)












**Impianto 20 kWp  
IN REALIZZAZIONE**

- Moduli Helios Technology
- Inverter AURORA- Power One
- Pannelli su autolavaggio totalmente integrato
- Località Montepulciano (SI)





IMPIANTO FOTOVOLTAICO COMUNE DI MONTEPULCIANO (SI)

IMPIANTO FOTOVOLTAICO COMUNE DI TERNI (TR)




**Impianto 6 kWp**

- Moduli BP Solar
- Inverter Fronius
- Pannelli Totalmente Integrata
- Località VETRALLA (VT)








IMPIANTO FOTOVOLTAICO COMUNE DI VETRALLA (VT)

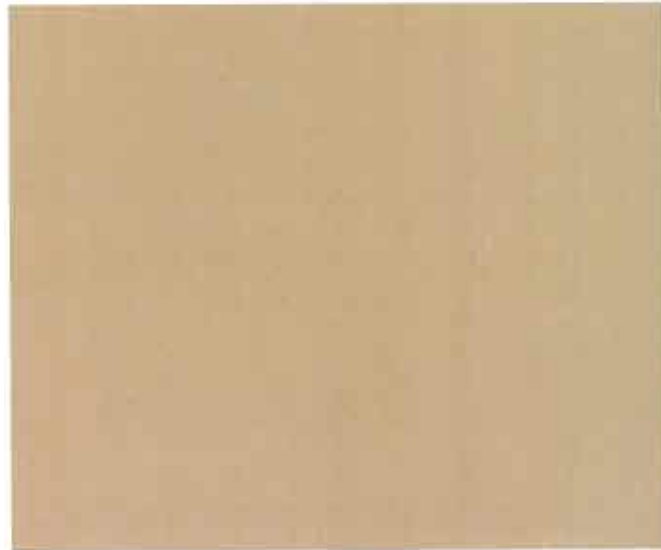
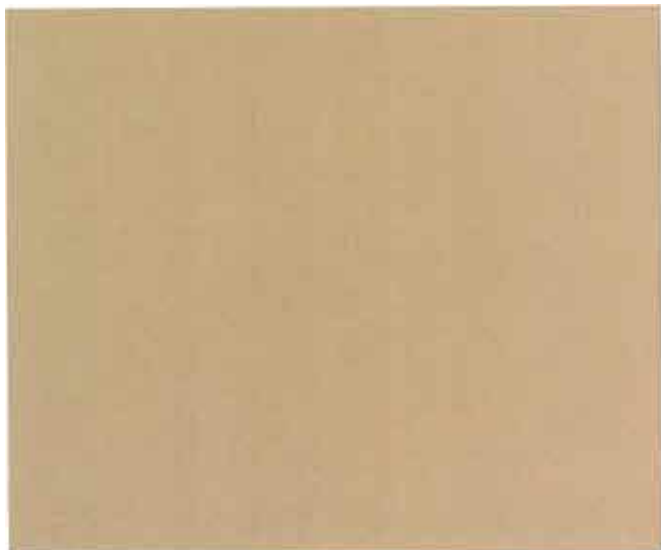


**Impianto 20+7 kWp**

- Moduli Kyocera
- Inverter AURORA- Power One
- Terrazza su palastra-partialmente integrata
- Località Casperia (RI)

IMPIANTO FOTOVOLTAICO COMUNE DI CASPERIA (RI)



EA group s.r.l.

*Sede legale:*  
Galleria del Corso, 7  
05100 Terni  
OMIS S.p.A.

*Sede Operativa:*  
Via Curio Dentato, 51  
05100 Terni  
Tel +39 0744 406003  
Fax +39 0744 401074

[www.eagroup.info](http://www.eagroup.info)  
[info@eagroup.info](mailto:info@eagroup.info)

*Si può sognare, creare,  
progettare e costruire il posto  
più meraviglioso del Mondo...  
ma c'è bisogno di persone  
che rendano il sogno Realtà.*

Walt Disney



[www.eagroup.info](http://www.eagroup.info)  
[info@eagroup.info](mailto:info@eagroup.info)



**ELENCO DI ALCUNE PRESTAZIONI PROFESSIONALI  
SVOLTE NELL'ULTIMO DECENNIO**

Sede Legale: Galleria del Corso 7 05100 Terni  
Sede Operativa: Via Curio Dentato 51 05100 Terni tel. 0744406003 (2 r.a) fax 0744401074  
Settore Tecnico: ufficiotecnico@eagroup.info  
Amministrazione: info@eagroup.info  
Web: www.eagroup.info





RIPARTIZIONE DELLE SPERE IN CLASSI E CATEGORIE ART. 14 L. n. 148 del 05.02.1948

| COMMITTENTE                                    | OGGETTO                                                                                      | PRESTAZIONE                                                                                                               | IMPORTO TOTALE LAVORI | RIPARTIZIONE DELLE SPERE IN CLASSI E CATEGORIE ART. 14 L. n. 148 del 05.02.1948 |         |     |         |         |         |         |         |      |             |      |      | ANNO | STATO     |   |
|------------------------------------------------|----------------------------------------------------------------------------------------------|---------------------------------------------------------------------------------------------------------------------------|-----------------------|---------------------------------------------------------------------------------|---------|-----|---------|---------|---------|---------|---------|------|-------------|------|------|------|-----------|---|
|                                                |                                                                                              |                                                                                                                           |                       | I b                                                                             | I c     | I d | I g     | I e     | II a    | II b    | II c    | VI a | VII a/VII b | VIII | IX a |      |           |   |
| Comune Pinerolo                                | Manutenzione e lavori di manutenzione ordinaria e straordinaria di via Trossello e Trossello | Trasmissione elettrica, coordinamento della attività di base di progettazione ed esecuzione (Dgs 47/98)                   | 0462507               |                                                                                 |         |     | 0462507 | 0462507 |         | 0462507 | 0462507 |      |             |      |      |      | 2014/2015 | R |
| Comune Pinerolo                                | Interventi di cantiere e montaggio sovrappavimento di via Trossello e Trossello              | Trasmissione elettrica, coordinamento della attività di base di progettazione ed esecuzione (Dgs 47/98, Direzione Lavori) | 0462507               |                                                                                 |         |     | 0462507 |         |         |         |         |      |             |      |      |      | 2012/2013 | R |
| Comune Pinerolo                                | Realizzazione con griglia di rete idroelettrolitica e dell'80% di rete idroelettrolitica     | Trasmissione elettrica                                                                                                    | 0462507               |                                                                                 |         |     | 0462507 |         |         |         |         |      |             |      |      |      | 2015      | P |
| Comune Pinerolo                                | Opere di manutenzione ordinaria e straordinaria di via Trossello e Trossello                 | Trasmissione elettrica                                                                                                    | 0462507               |                                                                                 |         |     | 0462507 |         |         |         |         |      |             |      |      |      | 2014/2015 | P |
| Comune Pinerolo                                | Interventi di manutenzione ordinaria e straordinaria di via Trossello e Trossello            | Trasmissione elettrica, coordinamento della attività di base di progettazione ed esecuzione (Dgs 47/98, Direzione Lavori) | 0462507               |                                                                                 |         |     | 0462507 |         |         |         |         |      |             |      |      |      | 2014/2015 | R |
| Autoscuola Spezzano Salto (Mater B. Trossello) | Manutenzione ordinaria e straordinaria di via Trossello e Trossello                          | Trasmissione elettrica ed elettronica                                                                                     | 0462507               |                                                                                 |         |     | 0462507 |         |         |         |         |      | 0462507     |      |      |      | 2015      | P |
| Autoscuola Spezzano Salto (Mater B. Trossello) | Manutenzione ordinaria e straordinaria di via Trossello e Trossello                          | Trasmissione elettrica                                                                                                    | 0462507               |                                                                                 | 0462507 |     | 0462507 |         | 0462507 |         |         |      | 0462507     |      |      |      | 2015      | P |
| Comune di Spezzano Salto (Mater B. Trossello)  | Manutenzione ordinaria e straordinaria di via Trossello e Trossello                          | Trasmissione elettrica, coordinamento della attività di base di progettazione ed esecuzione (Dgs 47/98)                   | 0462507               |                                                                                 |         |     | 0462507 |         |         |         |         |      |             |      |      |      | 2014/2015 | P |
| Comune di Spezzano Salto (Mater B. Trossello)  | Manutenzione ordinaria e straordinaria di via Trossello e Trossello                          | Trasmissione elettrica, coordinamento della attività di base di progettazione ed esecuzione (Dgs 47/98)                   | 0462507               |                                                                                 |         |     | 0462507 |         |         | 0462507 | 0462507 |      |             |      |      |      | 2014/2015 | P |



RIPARTIZIONE DELLA CAPRE IN CLASSI E CATEGORIE ART. 14 L. N. 462 DEL 02.03.1949

| COMMITENTE   | OGGETTO | PRESTAZIONE | IMPORTO TOTALE LAVORI | 1a | 1c | 1d | 1g | 1e | 1b a | 1b b | 1b c | VI a | VI b | VI c | VI d | VI e | VI f | VI g | VI h | VI i | VI j | VI k | VI l | VI m | VI n | VI o | VI p | VI q | VI r | VI s | VI t | VI u | VI v | VI w | VI x | VI y | VI z | ANNO | PROV. / MUN. / C.A. |
|--------------|---------|-------------|-----------------------|----|----|----|----|----|------|------|------|------|------|------|------|------|------|------|------|------|------|------|------|------|------|------|------|------|------|------|------|------|------|------|------|------|------|------|---------------------|
| Comune di... | ...     | ...         | ...                   |    |    |    |    |    |      |      |      |      |      |      |      |      |      |      |      |      |      |      |      |      |      |      |      |      |      |      |      |      |      |      |      |      | 2014 | ...  |                     |
| Comune di... | ...     | ...         | ...                   |    |    |    |    |    |      |      |      |      |      |      |      |      |      |      |      |      |      |      |      |      |      |      |      |      |      |      |      |      |      |      |      |      |      | 2015 | ...                 |
| Comune di... | ...     | ...         | ...                   |    |    |    |    |    |      |      |      |      |      |      |      |      |      |      |      |      |      |      |      |      |      |      |      |      |      |      |      |      |      |      |      |      |      | 2016 | ...                 |
| Comune di... | ...     | ...         | ...                   |    |    |    |    |    |      |      |      |      |      |      |      |      |      |      |      |      |      |      |      |      |      |      |      |      |      |      |      |      |      |      |      |      |      | 2017 | ...                 |
| Comune di... | ...     | ...         | ...                   |    |    |    |    |    |      |      |      |      |      |      |      |      |      |      |      |      |      |      |      |      |      |      |      |      |      |      |      |      |      |      |      |      |      | 2018 | ...                 |
| Comune di... | ...     | ...         | ...                   |    |    |    |    |    |      |      |      |      |      |      |      |      |      |      |      |      |      |      |      |      |      |      |      |      |      |      |      |      |      |      |      |      |      | 2019 | ...                 |
| Comune di... | ...     | ...         | ...                   |    |    |    |    |    |      |      |      |      |      |      |      |      |      |      |      |      |      |      |      |      |      |      |      |      |      |      |      |      |      |      |      |      |      | 2020 | ...                 |
| Comune di... | ...     | ...         | ...                   |    |    |    |    |    |      |      |      |      |      |      |      |      |      |      |      |      |      |      |      |      |      |      |      |      |      |      |      |      |      |      |      |      |      | 2021 | ...                 |
| Comune di... | ...     | ...         | ...                   |    |    |    |    |    |      |      |      |      |      |      |      |      |      |      |      |      |      |      |      |      |      |      |      |      |      |      |      |      |      |      |      |      |      | 2022 | ...                 |



















Ente Autonomo

RIPARTIZIONE DELLE OPERE IN CLASSE CATEGORIE 207.14 L. n. 442 del 23.05.1946

| COMUNITA'    | OGGETTO             | PRESTAZIONE      | IMPORTO TOTALE LAVORI | I b | I c | I d | I g | I v | II a | II b | II c | VI a | VI a/b | VII | IX a | ANNO | BUDGET    |           |
|--------------|---------------------|------------------|-----------------------|-----|-----|-----|-----|-----|------|------|------|------|--------|-----|------|------|-----------|-----------|
|              |                     |                  |                       |     |     |     |     |     |      |      |      |      |        |     |      |      | Programmi | Strutture |
| Comune di... | Realizzazione di... | Progettazione... | 100000                |     |     |     |     |     |      |      |      |      |        |     |      | 2010 | 1         |           |
| Comune di... | ...                 | ...              | 100000                |     |     |     |     |     |      |      |      |      |        |     |      | 2010 | 1         |           |
| Comune di... | ...                 | ...              | 100000                |     |     |     |     |     |      |      |      |      |        |     |      | 2010 | 1         |           |
| ...          | ...                 | ...              | 100000                |     |     |     |     |     |      |      |      |      |        |     |      | 2010 | 1         |           |
| ...          | ...                 | ...              | 100000                |     |     |     |     |     |      |      |      |      |        |     |      | 2010 | 1         |           |
| ...          | ...                 | ...              | 100000                |     |     |     |     |     |      |      |      |      |        |     |      | 2010 | 1         |           |
| ...          | ...                 | ...              | 100000                |     |     |     |     |     |      |      |      |      |        |     |      | 2010 | 1         |           |
| ...          | ...                 | ...              | 100000                |     |     |     |     |     |      |      |      |      |        |     |      | 2010 | 1         |           |
| ...          | ...                 | ...              | 100000                |     |     |     |     |     |      |      |      |      |        |     |      | 2010 | 1         |           |
| ...          | ...                 | ...              | 100000                |     |     |     |     |     |      |      |      |      |        |     |      | 2010 | 1         |           |



RELAZIONE DI STATO  
RELAZIONE DI STATO  
RELAZIONE DI STATO

| COMPTABLE |   | ASSETS | PRESTAZIONE | AMMONTI TOTALI<br>LAVORI | 10 | 11 | 12 | 13 | 14 | 15 | 16 | 17 | 18 | 19 | 20 | 21 | 22 | 23 | 24 | 25 | 26 | 27 | 28 | 29 | 30 | 31 | 32 | 33 | 34 | 35 | 36 | 37 | 38 | 39 | 40 | 41 | 42 | 43 | 44 | 45 | 46 | 47 | 48 | 49 | 50 | 51 | 52 | 53 | 54 | 55 | 56 | 57 | 58 | 59 | 60 | 61 | 62 | 63 | 64 | 65 | 66 | 67 | 68 | 69 | 70 | 71 | 72 | 73 | 74 | 75 | 76 | 77 | 78 | 79 | 80 | 81 | 82 | 83 | 84 | 85 | 86 | 87 | 88 | 89 | 90 | 91 | 92 | 93 | 94 | 95 | 96 | 97 | 98 | 99 | 100 |    |    |    |     |
|-----------|---|--------|-------------|--------------------------|----|----|----|----|----|----|----|----|----|----|----|----|----|----|----|----|----|----|----|----|----|----|----|----|----|----|----|----|----|----|----|----|----|----|----|----|----|----|----|----|----|----|----|----|----|----|----|----|----|----|----|----|----|----|----|----|----|----|----|----|----|----|----|----|----|----|----|----|----|----|----|----|----|----|----|----|----|----|----|----|----|----|----|----|----|----|----|----|----|----|-----|----|----|----|-----|
| 1         | 2 | 3      | 4           | 5                        | 6  | 7  | 8  | 9  | 10 | 11 | 12 | 13 | 14 | 15 | 16 | 17 | 18 | 19 | 20 | 21 | 22 | 23 | 24 | 25 | 26 | 27 | 28 | 29 | 30 | 31 | 32 | 33 | 34 | 35 | 36 | 37 | 38 | 39 | 40 | 41 | 42 | 43 | 44 | 45 | 46 | 47 | 48 | 49 | 50 | 51 | 52 | 53 | 54 | 55 | 56 | 57 | 58 | 59 | 60 | 61 | 62 | 63 | 64 | 65 | 66 | 67 | 68 | 69 | 70 | 71 | 72 | 73 | 74 | 75 | 76 | 77 | 78 | 79 | 80 | 81 | 82 | 83 | 84 | 85 | 86 | 87 | 88 | 89 | 90 | 91 | 92 | 93 | 94 | 95 | 96  | 97 | 98 | 99 | 100 |





